

## FIDArating Analysis

Concluse le analisi mensili sui dati di fine giugno 2020.

Le classifiche **mensili** vedono primeggiare i mercati asiatici, ma compaiono anche il Brasile e le energie alternative. Gli indici della top ten ottengono rendimenti compresi tra l'8% e il 10%.

Il ranking dei migliori prodotti - che ricalca quello degli azionari - presenta risultati notevoli che superano il 21%. Anche qui l'esposizione al mercato asiatico è un elemento caratterizzante.

Tra i migliori obbligazionari, invece, i fattori di successo sono rappresentati dall'esposizione ai Paesi emergenti e frontier.

Per quanto riguarda il ritorno assoluto, le strategie maggiormente performanti riguardano l'alta volatilità e le politiche long-short.

Le classifiche da inizio anno - che coincidono con il **primo semestre 2020** - vedono ancora primeggiare i metalli preziosi, con un allungo prossimo al 25%. Il resto della classifica è caratterizzato da settori ad elevato contenuto innovativo: telecomunicazioni, information technology, biotech e robotics ne sono alcuni esempi. Anche l'obbligazionario governativo Usa, con duration elevate, conquista un buon posizionamento con un risultato superiore al 7%.

La classifica dei migliori fondi dall'inizio dell'anno presenta risultati eccezionali, ben superiori al 50%. I fattori vincenti sono l'esposizione al mercato Usa, all'IT ed al robotics.

Tra i comparti azionari figura anche l'healthcare.

Tra gli obbligazionari la classifica è dominata dai fondi specializzati sul debito governativo Usa.

Infine, relativamente agli absolute return, le strategie vincenti sono molteplici e spaziano dal long-short al global macro.

### Statistiche del sistema

- 44.471 gli strumenti totali oggetto delle analisi tra fondi e SICAV
- 20.600 sono autorizzati e distribuibili alla clientela retail
- la classificazione FIDArating si estende a 40.184 strumenti
- 14.112 strumenti hanno ricevuto il rating



## Category Ranking

### Top 10

Prime 10 categorie FIDA per performance a 1 mese

Indici di categoria	Performance				Vol.
	1m	YTD	1y	3y	3y
FIDA FFI Az Grande Cina	<b>9,99%</b>	6,32%	16,51%	28,00%	15,24%
FIDA FFI Az Cina A Shares	<b>9,85%</b>	10,37%	22,36%	53,22%	18,22%
FIDA FFI Az Indonesia	<b>9,46%</b>	-24,73%	-26,00%	-31,86%	23,54%
FIDA FFI Az Hong Kong	<b>9,04%</b>	-0,90%	-1,37%	3,50%	15,91%
FIDA FFI Az Asia Pac (Mer Em e Sv ex Jap) Growth	<b>8,60%</b>	-3,52%	4,10%	10,32%	15,63%
FIDA FFI Az Taiwan	<b>8,58%</b>	5,30%	22,37%	29,28%	16,09%
FIDA FFI Az Cina	<b>8,35%</b>	4,92%	12,26%	22,26%	15,36%
FIDA FFI Az Brasile	<b>8,32%</b>	-30,66%	-21,75%	-9,51%	31,26%
FIDA FFI Az Sett Energie Alternative	<b>8,28%</b>	7,40%	20,82%	34,19%	17,87%
FIDA FFI Az Asia Pac (Mer Sv ex Giappone) Eur Hdg	<b>8,28%</b>	-2,58%	1,98%	2,21%	15,67%

\*FFI: Fida Fund Index

Dati al 30/06/2020

### Bottom 10

Ultime 10 categorie FIDA per performance a 1 mese

Indici di categoria	Performance				Vol.
	1m	YTD	1y	3y	3y
FIDA FFI Obbl Yen Giapponese	<b>-2,01%</b>	-0,41%	-1,57%	0,47%	6,70%
FIDA FFI Az Giappone Mid e Small	<b>-1,79%</b>	-7,58%	4,64%	-4,56%	15,49%
FIDA FFI Az Giappone Large e Mid Growth	<b>-1,73%</b>	-10,55%	0,55%	4,65%	14,19%
FIDA FFI Az Austria	<b>-1,61%</b>	-26,16%	-20,64%	-23,83%	22,14%
FIDA FFI Obbl Sterlina Gov	<b>-1,54%</b>	2,35%	8,29%	11,86%	6,83%
FIDA FFI Monetari Sterlina	<b>-1,26%</b>	-6,67%	-1,75%	-1,88%	5,89%
FIDA FFI Az Giappone Large e Mid Value	<b>-1,21%</b>	-11,03%	-0,97%	-4,65%	13,21%
FIDA FFI Az Sett Infrastrutture	<b>-1,00%</b>	-11,11%	-4,78%	3,02%	13,23%
FIDA FFI Az Sett Energia	<b>-0,90%</b>	-26,79%	-27,53%	-22,35%	27,39%
FIDA FFI Obbl Corona Norvegese	<b>-0,81%</b>	-7,25%	-8,53%	-7,64%	8,60%

\*FFI: Fida Fund Index

Dati al 30/06/2020



## Fund Ranking

### Top 10

Primi 10 prodotti per performance a 1 mese

Prodotti	Performance				Vol. 3y	FIDA Rating
	1m	YTD	1y	3y		
China New Balance Opportunity A Dis \$ <i>CSOP Asset Management Limited - LU0708185235</i>	<b>21,62%</b>	25,30%	31,77%	25,06%	23,39%	2
BNP Paribas Energy Transition Clas Dis EUR <i>BNP Paribas AM Lux - LU0823414718</i>	<b>21,41%</b>	24,07%	20,01%	14,87%	32,35%	2
Variopartner SICAV Sectoral EM Healthcare P Cap \$ <i>Vontobel Asset Mgmt S.A. - LU1033753986</i>	<b>15,95%</b>	29,11%	46,42%	31,54%	18,35%	3
PineBridge Asia ex Japan Equity L Cap \$ <i>PineBridge Investments Ireland - IE0033528492</i>	<b>14,82%</b>	7,93%	19,26%	22,11%	18,04%	4
Invesco Emerging Markets Innov. Equity AH Cap EUR <i>Invesco Management S.A. - LU2040201084</i>	<b>14,25%</b>	-3,76%	---	---	---	---
Invesco Greater China Equity A EUR Hedge <i>Invesco Management S.A. - LU0482497798</i>	<b>12,42%</b>	10,82%	17,46%	25,81%	17,60%	4
JPM China A-Share Opportunities C Acc EUR <i>JPMorgan AM Europe S.a.r.l. - LU1255011410</i>	<b>12,29%</b>	19,29%	35,80%	63,93%	21,07%	---
BGF Next Generation Technology I2 Cap EUR <i>BlackRock (Luxembourg) S.A. - LU1917165075</i>	<b>12,26%</b>	38,73%	55,69%	---	---	---
Allianz Total Return Asian Equity AMg Dis EUR Hdg <i>Allianz Global Inv. GmbH (Lux) - LU1311290842</i>	<b>12,26%</b>	8,91%	15,48%	14,10%	18,47%	4
DWS Invest Brazilian Equities LC Cap EUR <i>DWS Investment S.A. - LU0616856935</i>	<b>12,18%</b>	-35,37%	-17,50%	44,30%	35,85%	5

Dati al 30/06/2020

### Top 10 - Equity

Primi 10 prodotti per performance a 1 mese

Prodotti	Performance				Vol. 3y	FIDA Rating
	1m	YTD	1y	3y		
China New Balance Opportunity A Dis \$ <i>CSOP Asset Management Limited - LU0708185235</i>	<b>21,62%</b>	25,30%	31,77%	25,06%	23,39%	2
BNP Paribas Energy Transition Clas Dis EUR <i>BNP Paribas AM Lux - LU0823414718</i>	<b>21,41%</b>	24,07%	20,01%	14,87%	32,35%	2
Variopartner SICAV Sectoral EM Healthcare P Cap \$ <i>Vontobel Asset Mgmt S.A. - LU1033753986</i>	<b>15,95%</b>	29,11%	46,42%	31,54%	18,35%	3
PineBridge Asia ex Japan Equity L Cap \$ <i>PineBridge Investments Ireland - IE0033528492</i>	<b>14,82%</b>	7,93%	19,26%	22,11%	18,04%	4
Invesco Emerging Markets Innov. Equity AH Cap EUR <i>Invesco Management S.A. - LU2040201084</i>	<b>14,25%</b>	-3,76%	---	---	---	---
Invesco Greater China Equity A EUR Hedge <i>Invesco Management S.A. - LU0482497798</i>	<b>12,42%</b>	10,82%	17,46%	25,81%	17,60%	4
JPM China A-Share Opportunities C Acc EUR <i>JPMorgan AM Europe S.a.r.l. - LU1255011410</i>	<b>12,29%</b>	19,29%	35,80%	63,93%	21,07%	---
BGF Next Generation Technology I2 Cap EUR <i>BlackRock (Luxembourg) S.A. - LU1917165075</i>	<b>12,26%</b>	38,73%	55,69%	---	---	---
Allianz Total Return Asian Equity AMg Dis EUR Hdg <i>Allianz Global Inv. GmbH (Lux) - LU1311290842</i>	<b>12,26%</b>	8,91%	15,48%	14,10%	18,47%	4
DWS Invest Brazilian Equities LC Cap EUR <i>DWS Investment S.A. - LU0616856935</i>	<b>12,18%</b>	-35,37%	-17,50%	44,30%	35,85%	5

Dati al 30/06/2020



## Fund Ranking

### Top 10 - Bond

Primi 10 prodotti per performance a 1 mese

Prodotti	Performance				Vol. 3y	FIDA Rating
	1m	YTD	1y	3y		
NN (L) Frontier Markets Debt HC X Dis EUR Hdg i <i>NN Inv. Partners Lux S.A. - LU1088905846</i>	<b>7,83%</b>	-9,44%	-6,80%	-2,53%	17,33%	4
Vontobel Emerging Markets Corp. Bond B \$ <i>Vontobel Asset Mgmt S.A. - LU1750111707</i>	<b>6,46%</b>	-7,11%	-3,77%	---	---	---
AB FCP I Mortgage Income Ptf. A2X \$ <i>Alliance Bernstein (Lux) S.A. - LU0102830279</i>	<b>5,91%</b>	-9,57%	-6,35%	0,65%	14,32%	3
MainFirst EM Corp. Bond Fund Bal. R \$ <i>MainFirst Sicav - LU1004824014</i>	<b>5,88%</b>	-9,37%	-5,51%	---	---	---
Ashmore Emerging Markets Short Duration R Dis EUR <i>Northern Trust Fiduciary Serv. - LU1076337663</i>	<b>5,79%</b>	-22,82%	-28,06%	-24,84%	20,27%	1
Vontobel Emerging Markets Debt H Cap EUR Hdg <i>Vontobel Asset Mgmt S.A. - LU0926439992</i>	<b>5,33%</b>	-7,68%	-6,74%	-4,12%	14,47%	3
LUX IM Vontobel New Frontiers Debt FX Cap EUR <i>BG Fund Management Lux S.A. - LU1016222587</i>	<b>5,28%</b>	-10,12%	-8,21%	-6,88%	13,15%	1
Amundi F. Emerging Markets Bond E2 EUR Hdg <i>Amundi Luxembourg S.A. - LU1882452425</i>	<b>5,25%</b>	-5,78%	-4,56%	-1,53%	14,00%	3
Fidelity Emerging Markets Debt A Cap EUR Hdg <i>FIL Inv. Mgmt (Lux) SA - LU0337572712</i>	<b>5,05%</b>	-5,95%	-5,18%	-3,17%	14,39%	3
EdR Fund Emerging Credit B-EUR (H) Dis EUR <i>Edmond de Rothschild AM (Lux) - LU1080015859</i>	<b>5,03%</b>	-8,12%	-6,89%	-2,80%	13,90%	2

Dati al 30/06/2020

### Top 10 - Absolute Return

Primi 10 prodotti per performance a 1 mese

Prodotti	Performance				Vol. 3y	FIDA Rating
	1m	YTD	1y	3y		
Banor Sicav Greater China Equity R EUR <i>Casa4Funds SA - LU0634294572</i>	<b>10,02%</b>	12,41%	17,86%	46,16%	24,41%	5
CS (Lux) Multi-Advisor Equity Alpha IBH EUR <i>Credit Suisse Fund Management - LU1335031966</i>	<b>8,77%</b>	9,64%	7,70%	3,08%	7,49%	4
H2O Multiequities R EUR <i>H2O AM LLP - FR0011008762</i>	<b>8,71%</b>	-57,47%	-47,63%	-50,12%	44,19%	1
H2O Vivace R Cap EUR <i>H2O AM LLP - FR0011015478</i>	<b>8,04%</b>	-62,24%	-50,53%	-44,40%	47,05%	1
Legg Mason Brand. Gl. Credit Opp. A EUR Hdg <i>Legg Mason Global Funds Plc - IE00BY5FF105</i>	<b>7,45%</b>	-8,76%	-9,07%	-8,00%	9,81%	1
ZEST Global Opportunities P EUR <i>Degroof Gestion Institut. Lux. - LU0280698043</i>	<b>7,34%</b>	16,63%	19,21%	2,00%	15,03%	3
Plurima 10 Convictions A Ret EUR <i>EGI Funds Ltd - IE00BF13LG55</i>	<b>6,94%</b>	-28,60%	-25,45%	---	18,80%	---
Pharus Europe Total Return D Cap EUR <i>Pharus Management Lux S.A. - LU1437803411</i>	<b>6,65%</b>	-4,77%	1,31%	-0,18%	15,47%	4
Legg Mason WA Structured Opport. D Dis EUR Hdg <i>Legg Mason Global Funds Plc - IE00BF3FP896</i>	<b>6,27%</b>	-12,21%	-10,98%	---	---	---
Sumus HPS-Basic Q EUR <i>Degroof Gestion Institut. Lux. - LU1176781729</i>	<b>6,23%</b>	-2,29%	-6,37%	3,23%	17,23%	3

Dati al 30/06/2020



## Category Ranking

### Top 10

Prime 10 categorie FIDA per performance YTD

Indici di categoria	Performance				Vol.
	1m	YTD	1y	3y	3y
FIDA FFI Az Sett Metalli Prez e Minerali	5,87%	<b>24,92%</b>	45,49%	50,34%	31,52%
FIDA FFI Az Sett Metalli Prez e Minerali EUR Hdg	5,89%	<b>19,41%</b>	33,21%	32,63%	29,78%
FIDA FFI Az Sett Telecom	3,59%	<b>14,24%</b>	21,16%	24,19%	11,50%
FIDA FFI Az Sett IT (Globale)	5,85%	<b>13,95%</b>	28,99%	68,47%	18,29%
FIDA FFI Az Sett Biotecnologia	1,80%	<b>13,67%</b>	21,48%	32,07%	21,93%
FIDA FFI Az Cina A Shares	9,85%	<b>10,37%</b>	22,36%	53,22%	18,22%
FIDA FFI Az Usa Large e Mid Growth	2,41%	<b>9,05%</b>	17,90%	51,70%	16,49%
FIDA FFI Az Sett Robotica	3,83%	<b>8,29%</b>	18,92%	63,03%	19,14%
FIDA FFI Obbl Usa Gov (Med Lungo Term)	-0,36%	<b>7,41%</b>	8,80%	10,91%	6,34%
FIDA FFI Az Sett Energie Alternative	8,28%	<b>7,40%</b>	20,82%	34,19%	17,87%

\*FFI: Fida Fund Index

Dati al 30/06/2020

### Bottom 10

Ultime 10 categorie FIDA per performance YTD

Indici di categoria	Performance				Vol.
	1m	YTD	1y	3y	3y
FIDA FFI Az America Latina Large e Mid	6,65%	<b>-31,41%</b>	-26,44%	-19,13%	26,64%
FIDA FFI Az Brasile	8,32%	<b>-30,66%</b>	-21,75%	-9,51%	31,26%
FIDA FFI Az Sett Finanza (Europa)	5,16%	<b>-28,94%</b>	-23,57%	-38,06%	24,26%
FIDA FFI Az Sett Energia	-0,90%	<b>-26,79%</b>	-27,53%	-22,35%	27,39%
FIDA FFI Az Austria	-1,61%	<b>-26,16%</b>	-20,64%	-23,83%	22,14%
FIDA FFI Az Norvegia	2,00%	<b>-25,32%</b>	-21,50%	-15,26%	27,09%
FIDA FFI Az Europa (Mer Em ex Russia)	2,45%	<b>-25,26%</b>	-25,73%	-32,19%	18,61%
FIDA FFI Az Regno Unito Large e Mid Value	0,15%	<b>-25,25%</b>	-16,18%	-13,79%	17,35%
FIDA FFI Az Indonesia	9,46%	<b>-24,73%</b>	-26,00%	-31,86%	23,54%
FIDA FFI Az Regno Unito Mid e Small	-0,23%	<b>-23,13%</b>	-9,16%	-8,46%	21,55%

\*FFI: Fida Fund Index

Dati al 30/06/2020



## Fund Ranking

### Top 10

Primi 10 prodotti per performance YTD

Prodotti	Performance				Vol.	FIDA Rating
	1m	YTD	1y	3y	3y	
MSIF US Insight A \$ <i>MSIM Fund Management (Ireland) - LU1121084831</i>	11,41%	<b>53,86%</b>	50,67%	78,51%	22,92%	5
MSIF Us Growth A \$ <i>MSIM Fund Management (Ireland) - LU0073232471</i>	10,96%	<b>53,04%</b>	48,97%	123,38%	23,44%	5
Fin. Ech. Artificial Intelligence K EUR <i>Financiere de l'Echiquier - LU1819479939</i>	8,67%	<b>41,80%</b>	51,50%	---	---	---
BGF Next Generation Technology I2 Cap EUR <i>BlackRock (Luxembourg) S.A. - LU1917165075</i>	12,26%	<b>38,73%</b>	55,69%	---	---	---
MSIF Global Advantage A \$ <i>MSIM Fund Management (Ireland) - LU0868753731</i>	10,98%	<b>36,58%</b>	41,49%	89,93%	20,89%	5
LO Funds World Gold Expert. P \$ <i>Lombard Odier Funds (Europe) - LU0172583626</i>	9,24%	<b>33,54%</b>	51,10%	56,30%	34,25%	3
Amundi F. Volatility World F2 \$ <i>Amundi Luxembourg S.A. - LU0557872800</i>	1,84%	<b>33,02%</b>	30,48%	16,16%	15,69%	4
MSIF US Advantage A \$ <i>MSIM Fund Management (Ireland) - LU0225737302</i>	7,84%	<b>31,98%</b>	33,75%	92,49%	19,76%	5
Santander North American Equity B Cap \$ <i>Santander Asset Management SA - LU0082926121</i>	7,49%	<b>30,72%</b>	31,79%	65,80%	18,60%	5
BGF World Technology E2 \$ <i>BlackRock (Luxembourg) S.A. - LU0147408487</i>	10,32%	<b>30,12%</b>	45,35%	126,25%	21,20%	5

Dati al 30/06/2020

### Top 10 - Equity

Primi 10 prodotti per performance YTD

Prodotti	Performance				Vol.	FIDA Rating
	1m	YTD	1y	3y	3y	
MSIF US Insight A \$ <i>MSIM Fund Management (Ireland) - LU1121084831</i>	11,41%	<b>53,86%</b>	50,67%	78,51%	22,92%	5
MSIF Us Growth A \$ <i>MSIM Fund Management (Ireland) - LU0073232471</i>	10,96%	<b>53,04%</b>	48,97%	123,38%	23,44%	5
Fin. Ech. Artificial Intelligence K EUR <i>Financiere de l'Echiquier - LU1819479939</i>	8,67%	<b>41,80%</b>	51,50%	---	---	---
BGF Next Generation Technology I2 Cap EUR <i>BlackRock (Luxembourg) S.A. - LU1917165075</i>	12,26%	<b>38,73%</b>	55,69%	---	---	---
MSIF Global Advantage A \$ <i>MSIM Fund Management (Ireland) - LU0868753731</i>	10,98%	<b>36,58%</b>	41,49%	89,93%	20,89%	5
LO Funds World Gold Expert. P \$ <i>Lombard Odier Funds (Europe) - LU0172583626</i>	9,24%	<b>33,54%</b>	51,10%	56,30%	34,25%	3
MSIF US Advantage A \$ <i>MSIM Fund Management (Ireland) - LU0225737302</i>	7,84%	<b>31,98%</b>	33,75%	92,49%	19,76%	5
Santander North American Equity B Cap \$ <i>Santander Asset Management SA - LU0082926121</i>	7,49%	<b>30,72%</b>	31,79%	65,80%	18,60%	5
BGF World Technology E2 \$ <i>BlackRock (Luxembourg) S.A. - LU0147408487</i>	10,32%	<b>30,12%</b>	45,35%	126,25%	21,20%	5
CS (Lux) Digital Health Equity IB \$ <i>Credit Suisse Fund Management - LU1683285750</i>	2,67%	<b>29,18%</b>	39,13%	---	---	---

Dati al 30/06/2020



## Fund Ranking

### Top 10 - Bond

Primi 10 prodotti per performance YTD

Prodotti	Performance				Vol. 3y	FIDA Rating
	1m	YTD	1y	3y		
Nordea 1 Long Duration US Bond BP EUR <i>Nordea Invs. Funds S.A. - LU2017792354</i>	0,76%	<b>21,46%</b>	---	---	---	---
Fidelity US Dollar Bond Y \$ <i>FIL Inv. Mgmt (Lux) SA - LU0346392482</i>	0,27%	<b>10,70%</b>	15,13%	25,60%	7,12%	5
EF Bond GBP LTE RH EUR <i>Eurizon Capital S.A. - LU0114030777</i>	-0,67%	<b>9,45%</b>	10,58%	13,95%	6,10%	5
Capital Group US Corporate Bond Z Cap \$ <i>Capital International Sarl - LU1567059693</i>	1,20%	<b>9,35%</b>	15,01%	25,98%	7,63%	5
KBC Renta Dollarenta Cap \$ <i>KBC Asset Management S.A. - LU0063916489</i>	-0,41%	<b>9,30%</b>	11,90%	17,93%	7,67%	4
Pictet-USD Government Bonds-R <i>Pictet AM (Europe) S.A. - LU0128489860</i>	-0,58%	<b>9,08%</b>	11,97%	18,76%	7,61%	5
EF Bond USD LTE R EUR <i>Eurizon Capital S.A. - LU0090978569</i>	-0,90%	<b>8,61%</b>	11,67%	17,21%	7,52%	4
Russell Inv. US Bond A Cap \$ <i>Russell Investments Ltd - IE0002409922</i>	0,86%	<b>8,30%</b>	12,40%	21,11%	6,89%	5
Anima Bond Dollar Prestige EUR <i>Anima Sgr Spa - IE0032477295</i>	-0,81%	<b>8,08%</b>	10,69%	15,41%	7,16%	3
UBAM Us Dollar Bond R Cap \$ <i>UBP Asset Mgmt (Europe) SA - LU0181361048</i>	-0,50%	<b>7,68%</b>	10,73%	15,24%	7,44%	3

Dati al 30/06/2020

### Top 10 - Absolute Return

Primi 10 prodotti per performance YTD

Prodotti	Performance				Vol. 3y	FIDA Rating
	1m	YTD	1y	3y		
CompAM SB Convex Q EUR <i>MDO Management Company Sa - LU1468873846</i>	4,48%	<b>27,71%</b>	43,58%	53,98%	22,65%	5
Schroder GAIA Contour Tech Equity C Cap CHF Hdg <i>Schroder Inv. Mgmt Europe SA - LU1725202359</i>	4,20%	<b>23,62%</b>	26,37%	---	---	---
IAM Incline Global Long/Short Equity UCITS E \$ <i>IAM Investments ICAV - IE00BYSPZ763</i>	2,72%	<b>17,92%</b>	21,23%	28,13%	13,93%	5
Atomo Mixed EUR <i>Casa4Funds SA - LU0111757083</i>	0,09%	<b>17,06%</b>	17,54%	11,31%	12,77%	5
ZEST Global Opportunities P EUR <i>Degroof Gestion Institut. Lux. - LU0280698043</i>	7,34%	<b>16,63%</b>	19,21%	2,00%	15,03%	3
Banor Sicav Greater China Equity J \$ <i>Casa4Funds SA - LU1417208482</i>	9,61%	<b>14,62%</b>	24,01%	---	---	---
CS (Lux) Multialternative BH Acc CHF <i>Credit Suisse Fund Management - LU1155685230</i>	-1,30%	<b>14,39%</b>	7,60%	2,68%	11,47%	4
CPR Invest Global Disruptive Opport. A EUR <i>CPR Asset Mgmt - LU1530899142</i>	2,89%	<b>12,99%</b>	21,63%	48,05%	19,31%	5
Lemanik Sicav Global Strategy R \$ <i>Lemanik Asset Management S.A. - LU0599659215</i>	-0,97%	<b>12,87%</b>	12,42%	11,82%	11,59%	4
HI Numen Credit R CHF <i>Hedge Invest Sgr Spa - IE00B8BGWG21</i>	6,17%	<b>12,63%</b>	11,12%	4,77%	9,19%	3

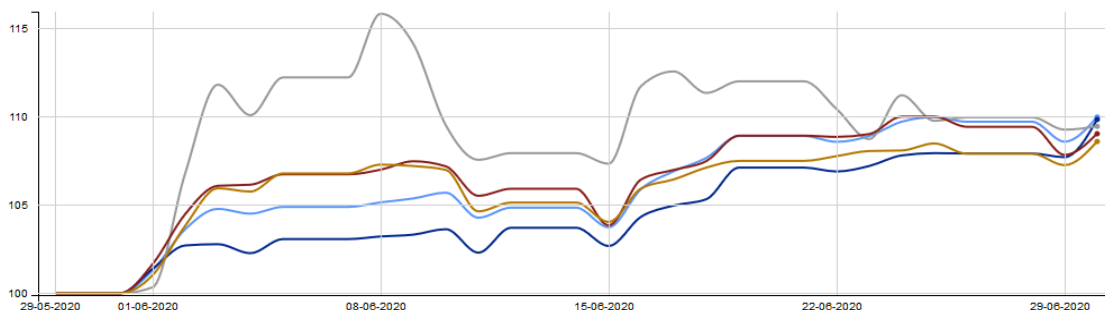
Dati al 30/06/2020



## I migliori del mese

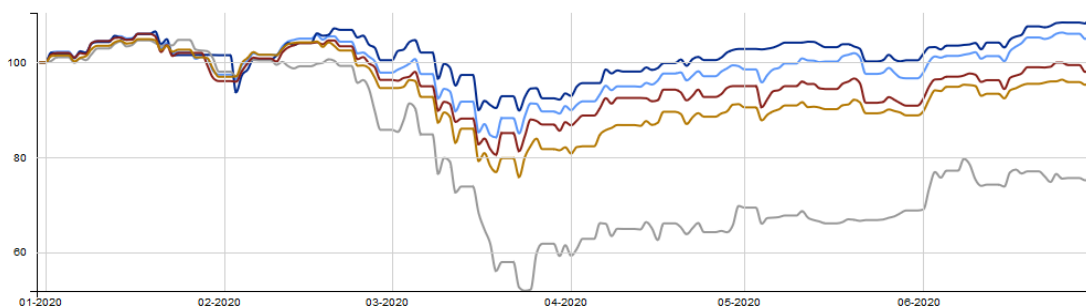
### Andamento a un mese

Data: 30-06-2020 **FIDA FFI Az Grande Cina: 109.99** **FIDA FFI Az Cina A Shares: 109.85** FIDA FFI Az Indonesia: 109.46 **FIDA FFI Az Hong Kong: 109.04** **FIDA FFI Az Asia Pac (Mer Em e Sv ex Jap) Growth: 108.6**



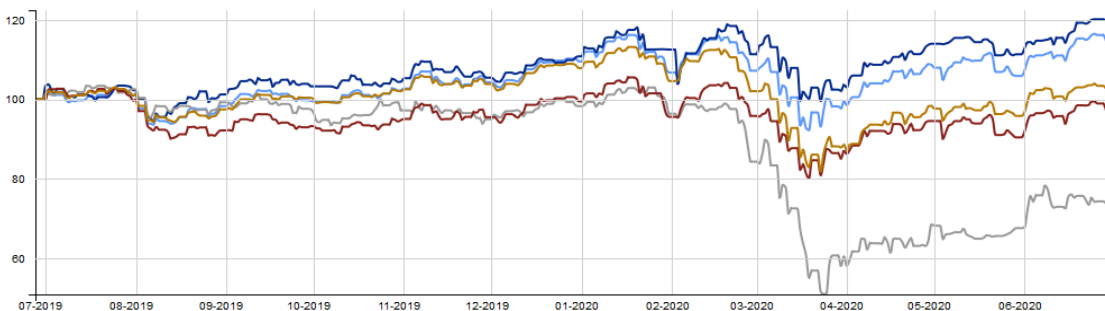
### Andamento YTD

Data: 30-06-2020 **FIDA FFI Az Grande Cina: 106.32** **FIDA FFI Az Cina A Shares: 110.37** FIDA FFI Az Indonesia: 75.27 **FIDA FFI Az Hong Kong: 99.1** **FIDA FFI Az Asia Pac (Mer Em e Sv ex Jap) Growth: 96.48**



### Andamento a un anno

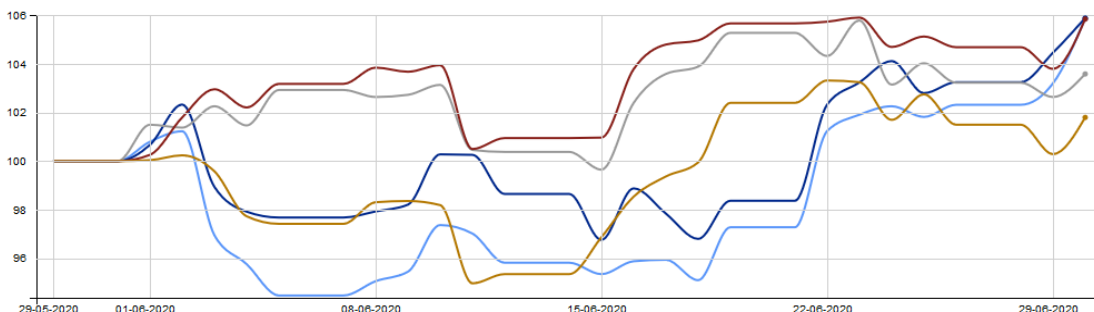
Data: 30-06-2020 **FIDA FFI Az Grande Cina: 116.51** **FIDA FFI Az Cina A Shares: 122.36** FIDA FFI Az Indonesia: 74 **FIDA FFI Az Hong Kong: 98.63** **FIDA FFI Az Asia Pac (Mer Em e Sv ex Jap) Growth: 104.1**



# I migliori dell'anno

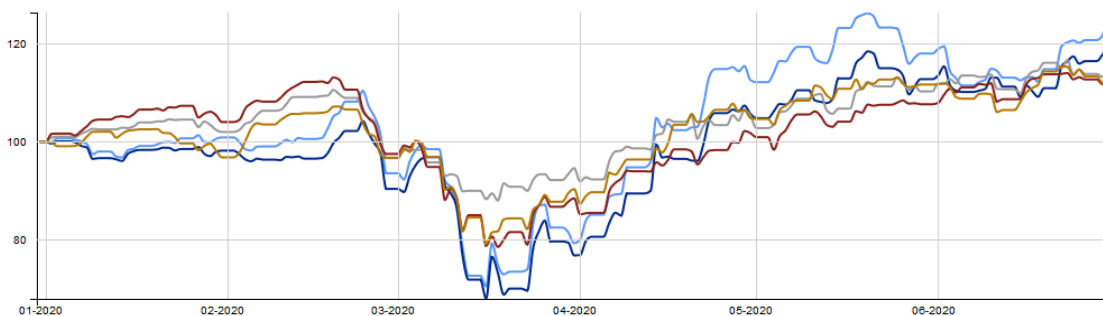
## Andamento a un mese

Data: 30-06-2020 FIDA FFI Az Sett Metalli Prez e Minerali: 105.87 FIDA FFI Az Sett Metalli Prez e Minerali EUR Hdg: 105.89 FIDA FFI Az Sett Telecom: 103.59 FIDA FFI Az Sett IT (Globale): 105.85 FIDA FFI Az Sett Biotecnologia: 101.8



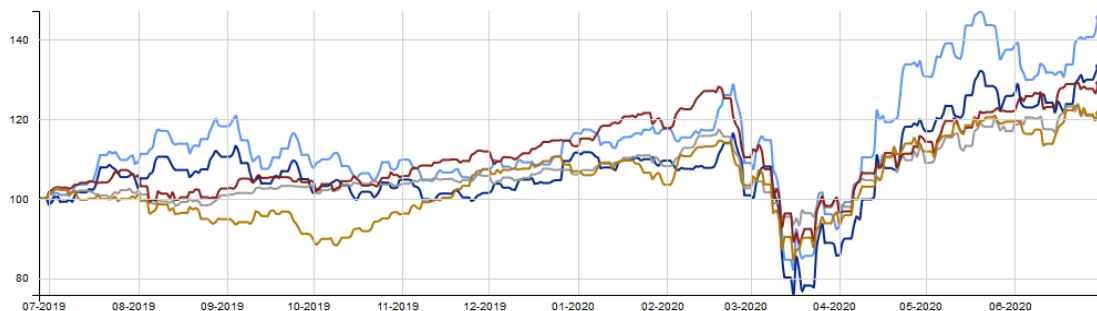
## Andamento YTD

Data: 30-06-2020 FIDA FFI Az Sett Metalli Prez e Minerali: 124.92 FIDA FFI Az Sett Metalli Prez e Minerali EUR Hdg: 119.41 FIDA FFI Az Sett Telecom: 114.24 FIDA FFI Az Sett IT (Globale): 113.95 FIDA FFI Az Sett Biotecnologia: 113.67



## Andamento a un anno

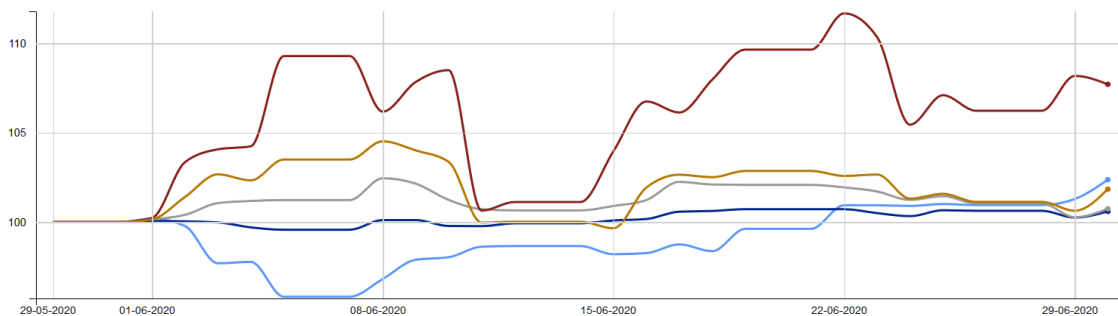
Data: 30-06-2020 FIDA FFI Az Sett Metalli Prez e Minerali: 145.49 FIDA FFI Az Sett Metalli Prez e Minerali EUR Hdg: 133.21 FIDA FFI Az Sett Telecom: 121.16 FIDA FFI Az Sett IT (Globale): 128.99 FIDA FFI Az Sett Biotecnologia: 121.48



# I mercati

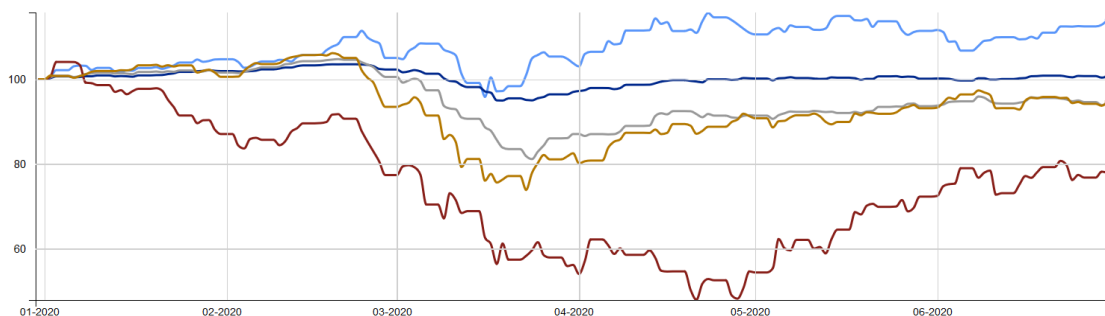
## Andamento a un mese

Data: 30-06-2020 **FIDA FEI Commodities Oro:** 102.37 **FIDA FFI Obbl GI Corp e Gov IG:** 100.6 **FIDA FFI Obbl GI (Mer Sv) Corp HY:** 100.74 **FIDA FEI Commodities Petrolio:** 107.71 **FIDA FFI Az GI (Mer Em e Sv) Large e Mid:** 101.84



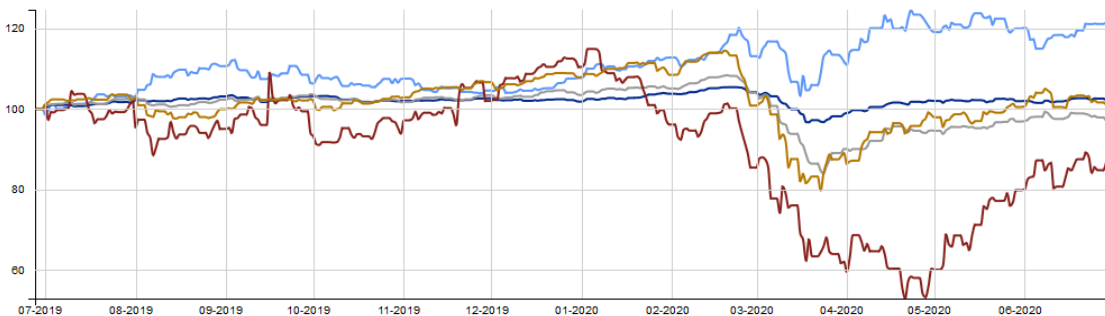
## Andamento YTD

Data: 30-06-2020 **FIDA FEI Commodities Oro:** 114.06 **FIDA FFI Obbl GI Corp e Gov IG:** 100.72 **FIDA FFI Obbl GI (Mer Sv) Corp HY:** 94.32 **FIDA FEI Commodities Petrolio:** 77.83 **FIDA FFI Az GI (Mer Em e Sv) Large e Mid:** 94.86



## Andamento a un anno

Data: 30-06-2020 **FIDA FEI Commodities Oro:** 122.81 **FIDA FFI Obbl GI Corp e Gov IG:** 102.52 **FIDA FFI Obbl GI (Mer Sv) Corp HY:** 97.55 **FIDA FEI Commodities Petrolio:** 85.91 **FIDA FFI Az GI (Mer Em e Sv) Large e Mid:** 102.3



Il sistema FIDArating è un processo di analisi di strumenti finanziari che consiste nella classificazione rispetto ad aspetti qualitativi e quantitativi, costruzione di categorie omogenee e assegnazione di score e rating mediante algoritmi proprietari.

Nell'ambito del risparmio gestito l'oggetto dell'analisi è la composizione del portafoglio nella sua continuità temporale, riassumibile nella politica di investimento. Le strategie di investimento possono essere desunte con diverse metodologie complementari, che si basano sia sulle dichiarazioni di intenti che su quello che viene effettivamente realizzato nelle gestioni.

### **Analisi dei prospetti**

#### ***Politica di investimento dichiarata***

Il primo passo consiste nell'individuazione, attraverso la documentazione legale, dell'obiettivo e della politica d'investimento, che definiscono il perimetro di massima all'interno del quale opererà il gestore.

#### ***Verifica del benchmark di investimento***

Spesso il benchmark dichiarato permette di comprendere con un buon grado di approssimazione le possibili scelte d'investimento. In altri casi il benchmark può non avere alcun collegamento con il portafoglio del fondo, rappresentando una mera soglia da superare.

### **Analisi del portafoglio**

#### ***Composizione di portafoglio***

La composizione di portafoglio dei fondi, pubblicata con diversi gradi di frequenza e grado di dettaglio, può fornire importanti indicazioni sulle caratteristiche d'investimento.

#### ***Stile di investimento***

È utile verificare quanto, nel tempo, le strategie siano state coerenti con la politica di investimento dichiarata: attraverso metodologie quantitative si determina quanto l'andamento del valore delle quote storiche possa essere ricondotto a quello di determinati indici di mercato.

### **Le analisi mensili**

**Category Ranking:** le classifiche si basano sugli indici FIDA Fund Index, calcolati mediante la capitalizzazione composta giornaliera dei rendimenti dei prodotti appartenenti alla medesima categoria.

**Fund Ranking:** sono inclusi tutti i prodotti autorizzati alla vendita in Italia e distribuibili alla clientela retail. Nelle classifiche per tipologia sono compresi esclusivamente quelli cui è attribuita una categoria.

Le classifiche sono disponibili su base mensile e, altresì, dall'inizio dell'anno (YTD - Year To Date)

