

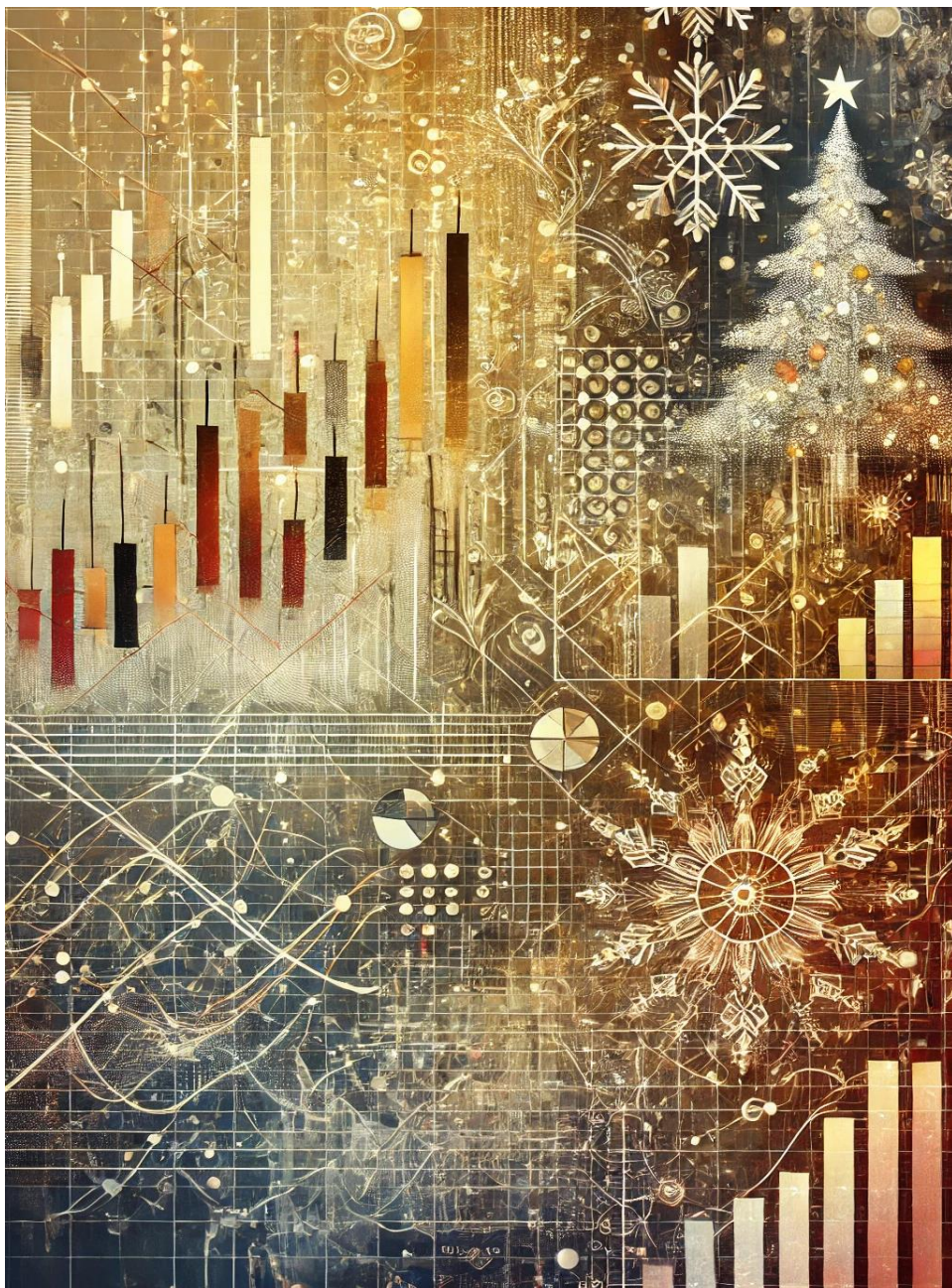
Novembre
2024



RATING
Powered by FIDA

FIDArating Analysis

Analisi quantitative a cura dell'Ufficio Studi FIDA



Relazione mensile sul mercato italiano del risparmio gestito

Dati di riferimento: 29/11/2024



FIDA

Ufficio Studi
Via Cernaia 31
10121 - Torino
finance@fida.finacial



Sommario

Scenario	1
Ranking mensile Categorie Fondi	2
Ranking mensile Fondi	3
Ranking Ytd Categorie Fondi	5
Ranking Ytd Fondi	6
Ranking mensile Categorie ETF	8
Ranking mensile ETF	9
Ranking Ytd Categorie ETF	11
Ranking Ytd ETF	12
FIDArating ESG	14
Mercati	15
Note metodologiche	17

FIDArating Analysis

Conclude le analisi sui dati di fine **novembre 2024**.

Il mese appena trascorso ha visto un forte dinamismo nei mercati finanziari, con andamenti divergenti tra le principali regioni. Negli Stati Uniti, il Nasdaq ha beneficiato della solidità del settore tecnologico e della riduzione delle preoccupazioni inflazionistiche, che hanno alimentato le aspettative di una politica monetaria meno restrittiva. Al contrario, in Europa la crescita è stata più moderata, con l'industria tedesca in difficoltà e prospettive economiche più deboli. Tuttavia, il settore finanziario ha mostrato una certa resilienza, sostenuto dai tassi di interesse elevati. Nei mercati emergenti, la Turchia ha beneficiato di politiche economiche espansive, mentre il Brasile ha sofferto a causa dell'incertezza politica. In Asia, il Giappone ha registrato performance positive, mentre la Cina ha vissuto un rallentamento.

L'analisi dei settori evidenzia il predominio di quelli innovativi, come fintech, intelligenza artificiale e IT, che si confermano tra i principali driver di crescita, grazie alla crescente domanda di soluzioni tecnologiche avanzate. Anche i comparti legati alla sostenibilità hanno mostrato una buona tenuta, con performance solide, soprattutto nei mercati sviluppati. Al contrario, i settori delle materie prime e dell'energia hanno registrato una maggiore volatilità, influenzata da dinamiche macroeconomiche e geopolitiche. Il comparto sanitario e biotecnologico ha visto una crescita più moderata, mantenendo comunque una posizione stabile nel panorama globale. Infine, il settore immobiliare, pur mostrando segnali di ripresa, continua a risentire dell'impatto delle politiche monetarie restrittive.

Per quanto riguarda i mercati emergenti, in particolare le obbligazioni in valute locali, si è osservata una certa stabilità nonostante le difficoltà macroeconomiche, con un forte interesse per i rendimenti più elevati, soprattutto nelle obbligazioni ad alto rischio. In Europa, la politica monetaria restrittiva e una crescita economica moderata hanno spinto gli investitori verso obbligazioni sovrane a lunga durata e corporate, mentre quelle a breve termine sono rimaste più contenute, a causa dell'incertezza sui tassi d'interesse. Il dollaro ha continuato a svolgere il ruolo di valuta rifugio, sostenendo le obbligazioni statunitensi, in particolare quelle high yield. Le obbligazioni giapponesi, invece, hanno faticato a performare bene, a causa della politica di tassi bassi. Complessivamente, gli investitori sembrano preferire obbligazioni a lunga durata, beneficiando della stabilizzazione dei tassi, mentre quelle a duration più breve risultano meno attraenti.

Statistiche del sistema

▪ Strumenti oggetto delle analisi tra fondi e SICAV	61.136	(-126)
▪ Fondi che hanno ricevuto la classificazione FIDArating	54.929	(-148)
▪ Fondi autorizzati e distribuiti alla clientela retail italiana	22.447	(-74)
▪ Fondi che hanno ricevuto il FIDArating	14.576	(-10)
▪ ETF registrati in Italia	1.994	(+46)

Category Ranking

Top 10

Prime 10 categorie FIDA per performance a 1 mese

Indici di categoria	Performance				Vol.
	1m	YTD	1y	3y	3y
FIDA FFI Az Usa Small Cap	13,82%	23,11%	35,09%	35,86%	18,89%
FIDA FFI Az Sett Fintech	12,84%	28,37%	37,85%	2,60%	20,82%
FIDA FFI Az Usa Mid e Small	11,51%	24,75%	34,55%	27,77%	17,55%
FIDA FFI Az Usa Large e Mid Growth	11,26%	34,20%	40,79%	33,10%	18,35%
FIDA FFI Az Usa Mid e Small Value	10,61%	21,15%	29,32%	22,76%	17,10%
FIDA FFI Az Canada	10,34%	23,82%	30,67%	33,61%	14,71%
FIDA FFI Az Turchia	10,17%	30,86%	22,96%	142,30%	36,76%
FIDA FFI Az Usa Mid e Small Growth	10,09%	23,10%	31,64%	23,19%	15,80%
FIDA FFI Az Sett Finanza (Globale)	9,66%	33,87%	39,58%	41,74%	16,39%
FIDA FFI Az Sett Beni Cons Secondari (inc Lusso)	9,00%	18,04%	22,67%	1,81%	16,04%

Bottom 10

Ultime 10 categorie FIDA per performance a 1 mese

Indici di categoria	Performance				Vol.
	1m	YTD	1y	3y	3y
FIDA FFI Az Sett Metalli Prez e Minerali EUR Hdg	-5,70%	14,76%	17,21%	0,30%	27,61%
FIDA FFI Az Brasile	-5,33%	-22,67%	-18,19%	6,96%	25,33%
FIDA FFI Az Sett Metalli Prez e Minerali	-4,25%	30,94%	30,44%	21,68%	25,80%
FIDA FFI Az America Latina Large e Mid	-3,87%	-20,19%	-14,51%	17,84%	20,24%
FIDA FFI Az Asia Pac (Mer Em Sv ex Giap) Eur H	-3,11%	7,96%	9,12%	-22,06%	20,88%
FIDA FFI Az Francia	-2,89%	-7,02%	-3,08%	2,30%	16,30%
FIDA FFI Az Indonesia	-2,83%	2,53%	4,29%	8,15%	14,07%
FIDA FFI Az Gl (Mer Em) Euro Hdg	-2,65%	4,85%	8,96%	-17,91%	15,79%
FIDA FFI Az Taiwan	-2,21%	13,57%	17,78%	7,65%	19,13%
FIDA FFI Az Corea	-1,64%	-7,11%	-4,64%	-17,93%	22,47%

Fund Ranking

Top 10

Primi 10 prodotti per performance a 1 mese

Prodotti	Performance				Vol.	FIDA Rating
	1m	YTD	1y	3y	3y	
CompAM SB Blockchain Technology Q EUR <i>Waystone Manag. Comp. Lux SA - LU1275426358</i>	34,51%	64,93%	109,15%	123,34%	41,40%	5
Augmenta Digital Asset Momentum B Cap \$ <i>Framont & Partners Mngt Ltd - MT7000033924</i>	33,54%	46,91%	62,98%	-	-	-
MSIF US Insight A \$ <i>MSIM Fund Management (Ireland) - LU1121084831</i>	28,27%	53,79%	74,66%	-21,52%	36,19%	1
MSIF Global Insight A \$ <i>MSIM Fund Management (Ireland) - LU0868753731</i>	26,42%	54,56%	74,08%	-11,23%	33,60%	1
MSIF Us Growth A \$ <i>MSIM Fund Management (Ireland) - LU0073232471</i>	26,05%	51,09%	69,69%	-20,50%	34,87%	1
CB-Accent Lux BlueSpace D Cap \$ <i>Adepa Asset Management SA - LU2400604851</i>	22,76%	51,58%	64,90%	-	-	-
Fin. Ech. Space B Cap EUR <i>La Financiere de l'Echiquier - LU2466448532</i>	21,97%	67,14%	77,07%	15,43%	25,09%	3
MSIF US Advantage A \$ <i>MSIM Fund Management (Ireland) - LU0225737302</i>	20,99%	38,32%	50,40%	-16,28%	31,78%	2
FAM Series MS US Advantage L Cap EUR <i>Fineco Asset Management DAC - IE00BMD84L38</i>	20,12%	37,15%	48,49%	-	-	-
Santander North American Equity B Cap \$ <i>Santander Asset Management SA - LU0082926121</i>	19,99%	38,52%	48,78%	-12,89%	29,93%	1

Top 10 - Equity

Primi 10 prodotti per performance a 1 mese

Prodotti	Performance				Vol.	FIDA Rating
	1m	YTD	1y	3y	3y	
MSIF US Insight A \$ <i>MSIM Fund Management (Ireland) - LU1121084831</i>	28,27%	53,79%	74,66%	-21,52%	36,19%	1
MSIF Global Insight A \$ <i>MSIM Fund Management (Ireland) - LU0868753731</i>	26,42%	54,56%	74,08%	-11,23%	33,60%	1
MSIF Us Growth A \$ <i>MSIM Fund Management (Ireland) - LU0073232471</i>	26,05%	51,09%	69,69%	-20,50%	34,87%	1
CB-Accent Lux BlueSpace D Cap \$ <i>Adepa Asset Management SA - LU2400604851</i>	22,76%	51,58%	64,90%	-	-	-
Fin. Ech. Space B Cap EUR <i>La Financiere de l'Echiquier - LU2466448532</i>	21,97%	67,14%	77,07%	15,43%	25,09%	3
MSIF US Advantage A \$ <i>MSIM Fund Management (Ireland) - LU0225737302</i>	20,99%	38,32%	50,40%	-16,28%	31,78%	2
FAM Series MS US Advantage L Cap EUR <i>Fineco Asset Management DAC - IE00BMD84L38</i>	20,12%	37,15%	48,49%	-	-	-
Santander North American Equity B Cap \$ <i>Santander Asset Management SA - LU0082926121</i>	19,99%	38,52%	48,78%	-12,89%	29,93%	1
Artemis US Smaller Companies A Cap \$ <i>FundRock Management Company SA - LU1901908894</i>	18,93%	40,07%	57,41%	20,46%	20,99%	2
LUX IM Morgan Stanley US High Conviction DL Cap EUR <i>BG Fund Management Lux S.A. - LU2344439414</i>	18,56%	36,59%	47,50%	-20,05%	31,93%	1

Fund Ranking

Top 10 - Bond

Primi 10 prodotti per performance a 1 mese

Prodotti	Performance				Vol.	FIDA Rating
	1m	YTD	1y	3y	3y	
Swisscanto (LU) BF Resp. Gl. Convertible NT \$ <i>Swisscanto AM International SA - LU1637934586</i>	6,76%	16,74%	19,66%	10,68%	8,23%	4
Carmignac Global Bond A USD Acc Hdg <i>Carmignac Gestion Luxembourg - LU0807690085</i>	5,31%	8,46%	10,67%	11,86%	7,50%	4
AXA WF Global Em Markets Bonds A \$ <i>AXA Funds Management SA - LU0251658455</i>	5,12%	15,19%	19,04%	6,85%	7,62%	3
GS Global Fixed Inc. Plus Ptf (Hdg) A Dis \$ Hdg <i>GOLDMAN SACHS ASSET MANAGEMENT - LU0234690146</i>	5,03%	8,77%	11,72%	3,03%	6,62%	2
UBAM Global High Yield Solution U Cap \$ <i>UBP Asset Mgmt (Europe) SA - LU0862302089</i>	5,01%	16,56%	18,38%	-	-	-
HSBC GIF Global Bond Tot. Ret. B \$ <i>HSBC Investmt Funds (Lux) S.A - LU1163225367</i>	5,00%	11,31%	14,66%	6,24%	7,02%	3
Dimensional Global Short Fixed Income Dis JPY <i>DIMENSIONAL FUND ADVISORS - IE00BKX45R04</i>	4,89%	-1,64%	1,40%	-27,29%	9,56%	1
Loomis Sayles High Income R Dis \$ <i>Natixis Investment Man. Int. - IE00B5LW8F04</i>	4,83%	14,67%	18,40%	11,57%	8,01%	1
Pictet-Short-Term Money Market JPY-R <i>Pictet AM (Europe) S.A. - LU0309035870</i>	4,82%	-1,58%	1,47%	-19,67%	8,42%	---
UBAM EM Responsible High Alpha Bond R Cap \$ <i>UBP Asset Mgmt (Europe) SA - LU0943511385</i>	4,82%	9,63%	11,04%	4,15%	6,79%	1

Top 10 - Absolute Return

Primi 10 prodotti per performance a 1 mese

Prodotti	Performance				Vol.	FIDA Rating
	1m	YTD	1y	3y	3y	
Augmenta Digital Asset Momentum B Cap \$ <i>Framont & Partners Mngt Ltd - MT7000033924</i>	33,54%	46,91%	62,98%	-	-	-
Schroder GAIA Contour Tech Equity A Cap \$ <i>Schroder Inv. Mgmt Europe SA - LU1725199209</i>	10,77%	44,42%	46,28%	59,00%	14,55%	5
FAM Series Global Disruptive Opp. L Cap EUR <i>Fineco Asset Management DAC - IE0007L25SV7</i>	9,04%	30,70%	37,25%	-	-	-
CPR Invest Global Disruptive Opport. A EUR <i>CPR Asset Mgmt - LU1530899142</i>	9,02%	30,33%	36,94%	-0,16%	20,50%	2
Allianz Dynamic All. Plus Equity AT Cap EUR <i>Allianz Global Inv. GmbH (Lux) - LU2243729733</i>	8,54%	26,10%	32,19%	33,48%	13,48%	5
Amundi Sol. It. Pr. Az. Brand Vincenti II E EUR <i>AMUNDI SGR - LU2247578599</i>	8,06%	22,96%	25,68%	28,82%	8,26%	5
Zest Global Opportunities P EUR <i>FundPartner Sol. (Europe) S.A - LU0280698043</i>	7,90%	25,00%	30,77%	-6,83%	20,58%	1
Amundi Sol. It. Pr. Az. Brand Vincenti E EUR <i>AMUNDI SGR - LU2216000450</i>	7,72%	22,91%	25,83%	-	-	-
AZ F.1 All. Turkey B-AZ FUND Dis EUR <i>Azimut Investments S.A. - LU0947786546</i>	7,43%	13,61%	13,27%	54,85%	19,13%	5
AZ F.1 All. Risk Parity Factors A-AZ FUND Cap \$ Hd <i>Azimut Investments S.A. - LU2102340556</i>	7,33%	16,02%	18,84%	29,48%	7,41%	5

Category Ranking

Top 10

Prime 10 categorie FIDA per performance YTD

Indici di categoria	Performance				Vol.
	1m	YTD	1y	3y	3y
FIDA FFI Az Usa Large e Mid Growth	11,26%	34,20%	40,79%	33,10%	18,35%
FIDA FFI Az Sett Finanza (Globale)	9,66%	33,87%	39,58%	41,74%	16,39%
FIDA FFI Az Sett Metalli Prez e Minerali	-4,25%	30,94%	30,44%	21,68%	25,80%
FIDA FFI Az Turchia	10,17%	30,86%	22,96%	142,30%	36,76%
FIDA FFI Az Usa Large e Mid	8,87%	29,35%	34,18%	34,88%	14,40%
FIDA FFI Az Sett Fintech	12,84%	28,37%	37,85%	2,60%	20,82%
FIDA FFI Az Sett Finanza (Europa)	3,36%	27,91%	31,94%	44,38%	17,76%
FIDA FFI Az Sett Intelligenza Artificiale (Globale)	8,36%	27,68%	33,96%	18,28%	21,55%
FIDA FFI Az Nord America	8,77%	27,10%	32,82%	28,49%	13,90%
FIDA FFI Az Sett IT (Globale)	8,09%	26,68%	32,87%	17,61%	19,42%

Bottom 10

Ultime 10 categorie FIDA per performance YTD

Indici di categoria	Performance				Vol.
	1m	YTD	1y	3y	3y
FIDA FFI Az Brasile	-5,33%	-22,67%	-18,19%	6,96%	25,33%
FIDA FFI Az America Latina Large e Mid	-3,87%	-20,19%	-14,51%	17,84%	20,24%
FIDA FFI Az Corea	-1,64%	-7,11%	-4,64%	-17,93%	22,47%
FIDA FFI Az Francia	-2,89%	-7,02%	-3,08%	2,30%	16,30%
FIDA FFI Obbl Yen Giapponese	3,79%	-4,95%	-1,42%	-26,96%	9,44%
FIDA FFI Az Area Euro Mid e Small	-1,21%	-2,87%	2,64%	-12,69%	16,16%
FIDA FFI Az Austria	-1,56%	-2,27%	2,61%	-3,32%	15,88%
FIDA FFI Az Sett Materie Prime e Chimiche	1,58%	-1,43%	4,85%	-9,60%	18,95%
FIDA FFI Az Sett Energie Alternative	2,42%	-0,70%	7,15%	-18,70%	21,25%
FIDA FFI Obbl Corona Svedese	1,75%	0,00%	5,48%	-11,02%	8,83%

Fund Ranking

Top 10

Primi 10 prodotti per performance YTD

Prodotti	Performance				Vol.	FIDA Rating
	1m	YTD	1y	3y	3y	
Fin. Ech. Space B Cap EUR <i>La Financiere de l'Echiquier - LU2466448532</i>	21,97%	67,14%	77,07%	15,43%	25,09%	3
CompAM SB Blockchain Technology Q EUR <i>Waystone Manag. Comp. Lux SA - LU1275426358</i>	34,51%	64,93%	109,15%	123,34%	41,40%	5
MSIF Global Insight A (USD) EUR <i>MSIM Fund Management (Ireland) - LU0868753731</i>	26,34%	54,98%	73,89%	-11,02%	33,88%	1
MSIF US Insight A EUR <i>MSIM Fund Management (Ireland) - LU1121084831</i>	28,18%	54,20%	74,47%	-21,34%	36,40%	1
Alger American Asset Growth A Acc \$ <i>La Française Asset Management - LU0070176184</i>	13,37%	53,28%	57,67%	36,58%	20,02%	3
CB-Accent Lux BlueSpace D Cap \$ <i>Adepa Asset Management SA - LU2400604851</i>	22,76%	51,58%	64,90%	-	-	-
MSIF Us Growth A (USD) EUR <i>MSIM Fund Management (Ireland) - LU0073232471</i>	25,94%	51,50%	69,50%	-20,32%	35,09%	1
PIMCO MLP & Energy Infrastructure E Dis \$ <i>PIMCO Global Advisors Ltd - IE00BRS5SV26</i>	17,79%	51,21%	45,68%	125,15%	18,86%	---
Lord Abnett Innovation Growth Z Cap \$ <i>Lord Abnett (Ireland) Ltd. - IE00BYZRLZ52</i>	15,70%	51,05%	55,24%	19,27%	20,76%	3
Vitruvius US Equity B USD Cap \$ <i>Kredietrust Luxembourg Sa - LU0103754015</i>	12,31%	48,18%	52,82%	35,24%	14,46%	3

Top 10 - Equity

Primi 10 prodotti per performance YTD

Prodotti	Performance				Vol.	FIDA Rating
	1m	YTD	1y	3y	3y	
Fin. Ech. Space B Cap EUR <i>La Financiere de l'Echiquier - LU2466448532</i>	21,97%	67,14%	77,07%	15,43%	25,09%	3
MSIF Global Insight A (USD) EUR <i>MSIM Fund Management (Ireland) - LU0868753731</i>	26,34%	54,98%	73,89%	-11,02%	33,88%	1
MSIF US Insight A EUR <i>MSIM Fund Management (Ireland) - LU1121084831</i>	28,18%	54,20%	74,47%	-21,34%	36,40%	1
Alger American Asset Growth A Acc \$ <i>La Française Asset Management - LU0070176184</i>	13,37%	53,28%	57,67%	36,58%	20,02%	3
CB-Accent Lux BlueSpace D Cap \$ <i>Adepa Asset Management SA - LU2400604851</i>	22,76%	51,58%	64,90%	-	-	-
MSIF Us Growth A (USD) EUR <i>MSIM Fund Management (Ireland) - LU0073232471</i>	25,94%	51,50%	69,50%	-20,32%	35,09%	1
PIMCO MLP & Energy Infrastructure E Dis \$ <i>PIMCO Global Advisors Ltd - IE00BRS5SV26</i>	17,79%	51,21%	45,68%	125,15%	18,86%	---
Lord Abnett Innovation Growth Z Cap \$ <i>Lord Abnett (Ireland) Ltd. - IE00BYZRLZ52</i>	15,70%	51,05%	55,24%	19,27%	20,76%	3
Vitruvius US Equity B USD Cap \$ <i>Kredietrust Luxembourg Sa - LU0103754015</i>	12,31%	48,18%	52,82%	35,24%	14,46%	3
IXIOS Gold P EUR <i>Ixios Asset Management - FR0013447752</i>	-4,80%	48,06%	51,94%	23,33%	29,37%	3

Fund Ranking

Top 10 - Bond

Primi 10 prodotti per performance YTD

Prodotti	Performance				Vol. 3y	FIDA Rating
	1m	YTD	1y	3y		
Amundi F. Emerging Markets ST Bond E2 Dis EUR <i>Amundi Luxembourg S.A. - LU1882463547</i>	3,87%	22,41%	24,25%	17,50%	8,75%	4
UBS (Lux) Bd Sicav China High Yield P Cap \$ <i>UBS Asset Mgmt (Europe) S.A. - LU2344565556</i>	2,13%	21,57%	22,21%	-32,71%	29,63%	1
UBS (Lux) Bd Sicav Asian High Yield P Dis \$ <i>UBS Asset Mgmt (Europe) S.A. - LU0725271786</i>	2,55%	21,14%	22,08%	-9,14%	17,25%	1
BGF Asian High Yield Bond E2 Cap EUR <i>BlackRock (Luxembourg) S.A. - LU1728556793</i>	2,90%	20,61%	21,61%	-3,83%	13,10%	2
Fidelity China High Yield Y Dis \$ <i>FIL - LU1345482589</i>	2,18%	20,57%	20,36%	-14,47%	21,21%	1
FAM Series Vontobel Em. Markets Debt L Cap EUR <i>Fineco Asset Management DAC - IE00BDRT7650</i>	3,94%	20,07%	24,53%	14,08%	9,05%	5
Vontobel Emerging Markets Debt B Cap \$ <i>Vontobel Asset Mgmt S.A. - LU0926439562</i>	4,31%	19,70%	25,11%	13,20%	9,62%	4
Lazard Capital Fi SRI PVCH \$ <i>Lazard Freres Gestion SAS - FR0013072733</i>	4,12%	19,34%	23,03%	23,07%	11,66%	5
GS Asia High Yield Bond Ptf Base Cap \$ <i>GOLDMAN SACHS ASSET MANAGEMENT - LU2201852659</i>	1,87%	19,31%	21,16%	4,09%	14,93%	3
Abrdn I Frontier Markets Bond A \$ <i>Abrdn Inv. Luxembourg S.A. - LU1725895616</i>	4,17%	19,17%	22,39%	22,73%	10,56%	5

Top 10 - Absolute Return

Primi 10 prodotti per performance YTD

Prodotti	Performance				Vol. 3y	FIDA Rating
	1m	YTD	1y	3y		
Augmenta Digital Asset Momentum D Cap \$ <i>Framont & Partners Mngt Ltd - MT7000033940</i>	33,53%	47,90%	66,48%	-	-	-
Schroder GAIA Contour Tech Equity A Cap \$ <i>Schroder Inv. Mgmt Europe SA - LU1725199209</i>	10,77%	44,42%	46,28%	59,00%	14,55%	5
FAM Series Global Disruptive Opp. L Cap EUR <i>Fineco Asset Management DAC - IE0007L25SV7</i>	9,04%	30,70%	37,25%	-	-	-
CPR Invest Global Disruptive Opport. A EUR <i>CPR Asset Mgmt - LU1530899142</i>	9,02%	30,33%	36,94%	-0,16%	20,50%	2
Allianz Dynamic All. Plus Equity AT Cap EUR <i>Allianz Global Inv. GmbH (Lux) - LU2243729733</i>	8,54%	26,10%	32,19%	33,48%	13,48%	5
CompAM SB Convex Q EUR <i>Waystone Manag. Comp. Lux SA - LU1468873846</i>	-0,72%	25,75%	26,37%	18,39%	22,73%	4
Liontrust GF European Strategic Equity B3 Cap \$ <i>Liontrust Invest. Partners LLP - IE00BLG2W114</i>	5,72%	25,31%	24,38%	71,47%	12,39%	5
Lemanik Sicav Global Equity Opp. Ret Cap EUR <i>Lemanik Asset Management S.A. - LU0334153201</i>	7,13%	25,26%	31,61%	13,27%	18,15%	3
Schroder GAIA Sirius US Equity A Cap \$ <i>Schroder Inv. Mgmt Europe SA - LU0885727932</i>	5,70%	25,03%	25,92%	44,18%	8,39%	5
Zest Global Opportunities P EUR <i>FundPartner Sol. (Europe) S.A - LU0280698043</i>	7,90%	25,00%	30,77%	-6,83%	20,58%	1

ETF Category Ranking

Top 10

Prime 10 categorie FIDA per performance a 1 mese

Indici di categoria	Performance				Vol.
	1m	YTD	1y	3y	3y
FIDA FEI Az Leva 3 Long	37,91%	144,54%	161,98%	156,68%	51,30%
FIDA FEI Az. Usa Small Cap	13,80%	26,52%	41,25%	21,93%	19,09%
FIDA FEI Az. Sett. Beni di Cons.Second.(incl. Lux)	12,88%	21,91%	28,19%	10,68%	20,58%
FIDA FEI Az Leva 2 Long	12,52%	49,95%	61,28%	58,58%	30,01%
FIDA FEI Az. Usa M&S Cap	12,00%	29,44%	40,23%	29,00%	16,90%
FIDA FEI Az. Sett. Private Equity (Eur.)	11,72%	36,07%	47,05%	39,02%	24,16%
FIDA FEI Az. Sett. Finanza (Globale)	11,44%	39,11%	47,81%	49,81%	15,53%
FIDA FEI Az. Sett. Informatica&Tecnologia (GI)	11,06%	25,02%	35,62%	19,41%	20,34%
FIDA FEI Az. Turchia	10,34%	23,87%	14,31%	76,79%	36,87%
FIDA FEI Az. Sett. Informatica&Tecnologia (USA)	10,14%	32,83%	40,50%	39,61%	19,13%

Bottom 10

Ultime 10 categorie FIDA per performance a 1 mese

Indici di categoria	Performance				Vol.
	1m	YTD	1y	3y	3y
FIDA FEI Volatilita'	-12,80%	-31,34%	-35,30%	-74,18%	35,17%
FIDA FEI Commodities Palladio	-10,00%	-8,38%	-0,50%	-42,19%	33,86%
FIDA FEI Obbl Leva 5 Short	-7,48%	0,33%	-13,90%	65,97%	43,32%
FIDA FEI Az Leva 3 Short	-7,37%	-57,49%	-60,65%	-71,06%	45,22%
FIDA FEI Commodities Argento	-6,44%	32,03%	25,00%	34,91%	22,65%
FIDA FEI Obbl Leva 3 Short	-5,85%	2,81%	-6,04%	51,61%	27,40%
FIDA FEI Az. Indonesia	-5,27%	-5,97%	-2,82%	4,28%	15,46%
FIDA FEI Az Leva 2 Short	-4,93%	-25,59%	-30,38%	-46,04%	32,69%
FIDA FEI Commodities Platino	-4,49%	-4,61%	2,46%	-2,35%	18,30%
FIDA FEI Az. Sett. Auto & Componentistica (Eur.)	-4,27%	-12,87%	-10,26%	-6,19%	22,72%

Novembre
2024



RATING
Powered by FIDA

ETF Ranking

Top 10

Primi 10 prodotti per performance a 1 mese

Prodotti	Performance				Vol.	FIDA Rating
	1m	YTD	1y	3y	3y	
GraniteShares 3x Long Palantir Daily ETP <i>GraniteShares Financial Plc - XS2856105833</i>	253,69%	1868,81%	1046,51%	-61,28%	291,05%	-
Leverage Shares 3x Palantir ETP <i>Leverage Shares p.l.c. - XS2663694680</i>	249,42%	1863,63%	1042,36%	5647,80%	347,54%	-
Leverage Shares 3x Long Coinbase (COIN) ETP <i>Leverage Shares p.l.c. - XS2399367254</i>	179,47%	-37,46%	37,47%	128,58%	306,72%	-
GraniteShares 3x Long Coinbase Daily ETP <i>GraniteShares Financial Plc - XS2575914176</i>	176,20%	-49,51%	9,74%	-99,98%	283,70%	-
Leverage Shares 3x Long MicroStrategy ETP <i>Leverage Shares p.l.c. - XS2901882618</i>	141,04%	402,27%	-	-	-	-
WisdomTree Coffee 3x Daily Leveraged <i>WISDOMTREE COMMODITY SEC. - JE00BYQY3Z98</i>	122,60%	342,05%	428,68%	51,31%	80,64%	-
GraniteShares 3x Long MicroStrategy ETP <i>GraniteShares Financial Plc - XS2617255760</i>	118,26%	82,25%	219,94%	-97,94%	351,29%	-
GraniteShares 3x Long Tesla Daily ETP <i>GraniteShares Financial Plc - XS2656472193</i>	113,60%	-19,45%	-20,69%	-98,40%	188,43%	-
Leverage Shares 3x Tesla ETP <i>Leverage Shares p.l.c. - XS2757381400</i>	112,34%	-17,53%	-18,42%	-29,86%	165,27%	-
GraniteShares 3x Long Spotify Daily ETP <i>GraniteShares Financial Plc - XS2435549261</i>	81,14%	922,49%	993,84%	133,62%	139,95%	-

Top 10 - Equity

Primi 10 prodotti azionari per performance a 1 mese

Prodotti	Performance				Vol.	FIDA Rating
	1m	YTD	1y	3y	3y	
GraniteShares 3x Long Palantir Daily ETP <i>GraniteShares Financial Plc - XS2856105833</i>	253,69%	1868,81%	1046,51%	-61,28%	291,05%	-
Leverage Shares 3x Palantir ETP <i>Leverage Shares p.l.c. - XS2663694680</i>	249,42%	1863,63%	1042,36%	5647,80%	347,54%	-
Leverage Shares 3x Long Coinbase (COIN) ETP <i>Leverage Shares p.l.c. - XS2399367254</i>	179,47%	-37,46%	37,47%	128,58%	306,72%	-
GraniteShares 3x Long Coinbase Daily ETP <i>GraniteShares Financial Plc - XS2575914176</i>	176,20%	-49,51%	9,74%	-99,98%	283,70%	-
Leverage Shares 3x Long MicroStrategy ETP <i>Leverage Shares p.l.c. - XS2901882618</i>	141,04%	402,27%	-	-	-	-
GraniteShares 3x Long MicroStrategy ETP <i>GraniteShares Financial Plc - XS2617255760</i>	118,26%	82,25%	219,94%	-97,94%	351,29%	-
GraniteShares 3x Long Tesla Daily ETP <i>GraniteShares Financial Plc - XS2656472193</i>	113,60%	-19,45%	-20,69%	-98,40%	188,43%	-
Leverage Shares 3x Tesla ETP <i>Leverage Shares p.l.c. - XS2757381400</i>	112,34%	-17,53%	-18,42%	-29,86%	165,27%	-
GraniteShares 3x Long Spotify Daily ETP <i>GraniteShares Financial Plc - XS2435549261</i>	81,14%	922,49%	993,84%	133,62%	139,95%	-
Leverage Shares 3x Square ETP <i>Leverage Shares p.l.c. - XS2675718139</i>	76,90%	21,86%	-	-	-	-



FIDA

Ufficio Studi

Via Cernaia 31

10121 - Torino

finance@fida.finacial

ETF Ranking

Top 10 - Bond

Primi 10 prodotti obbligazionari per performance a 1 mese

Prodotti	Performance				Vol.	FIDA Rating
	1m	YTD	1y	3y	3y	
SG ETN Daily Long 5X BTP Future <i>SG ISSUER - XS2425322794</i>	13,78%	13,96%	35,15%	39,38%	38,58%	-
SG ETN Daily Long +5X Bund Future <i>SG ISSUER - XS2425322018</i>	11,77%	-12,12%	1,82%	-64,77%	45,40%	-
WisdomTree BTP 10Y 3x Daily Leveraged <i>WisdomTree Multi Asset Issuer - IE00BKT09149</i>	8,54%	12,34%	24,98%	-32,59%	30,08%	-
WisdomTree Bund 10Y 3x Daily Leveraged <i>WisdomTree Multi Asset Issuer - IE00BKT09255</i>	7,23%	-3,57%	5,65%	-47,62%	26,62%	-
Xtrackers II Eurozone Gov. Bond 25+ UCITS ETF 1C <i>DWS INVESTMENT - LU0290357846</i>	5,81%	2,31%	11,73%	-35,82%	21,88%	3
Xtrackers II Eurozone Gov. Bond 15-30 UCITS ETF 1C <i>DWS INVESTMENT - LU0290357507</i>	5,35%	4,06%	11,37%	-26,90%	16,65%	3
iShares EURGovt Bond 15-30yr UCITS ETF EUR (Dist) <i>BlackRock Asset Mgmt Ireland - IE00B1FZS913</i>	5,05%	3,95%	11,40%	-27,26%	16,82%	5
SG ETN Daily Long +5X Us Treasury 10Y Future <i>SG ISSUER - XS2425319147</i>	5,05%	-11,74%	-2,43%	-62,27%	31,59%	-
Amundi Euro Government Bond 15+Y UCITS ETF Acc <i>Amundi Asset Management SAS - LU1287023268</i>	5,05%	3,65%	11,40%	-29,01%	17,68%	3
SPDR Bloomberg Barc.10+ Yr US Corp.Bond UCITS ETF <i>SSGA Europe Limited - IE00BZ0G8860</i>	5,03%	7,37%	13,94%	-9,22%	11,71%	4

Top 10 - Commodities

Primi 10 prodotti su materie prime per performance a 1 mese

Prodotti	Performance				Vol.	FIDA Rating
	1m	YTD	1y	3y	3y	
WisdomTree Coffee 3x Daily Leveraged <i>WISDOMTREE COMMODITY SEC. - JE00BYQY3Z98</i>	122,60%	342,05%	428,68%	51,31%	80,64%	-
WisdomTree Cocoa 2x Daily Leveraged <i>WISDOMTREE COMMODITY SEC. - JE00B2NFV803</i>	77,21%	682,92%	655,09%	1850,06%	105,31%	-
WisdomTree Coffee 2x Daily Leveraged <i>WISDOMTREE COMMODITY SEC. - JE00B2NFTD12</i>	74,77%	212,49%	256,20%	96,91%	54,22%	-
WisdomTree Cocoa <i>WISDOMTREE COMMODITY SEC. - JE00B2QXZK10</i>	36,89%	267,99%	262,48%	537,67%	43,45%	3
SG ETC Daily Long +3X Natural Gas Future <i>SG ISSUER - XS2425313025</i>	35,86%	-89,57%	-92,04%	-99,96%	139,36%	-
WisdomTree Coffee <i>WISDOMTREE COMMODITY SEC. - JE00BN7KB557</i>	34,64%	95,44%	111,14%	82,60%	27,56%	4
WisdomTree Coffee - EUR Daily Hedged <i>WISDOMTREE HDG COMMODITY SEC. - JE00B6TK3K31</i>	31,07%	84,12%	99,31%	59,94%	27,24%	2
SG ETC Daily Long +2X Natural Gas Future <i>SG ISSUER - XS2425320152</i>	25,99%	-68,03%	-72,67%	-98,64%	101,24%	-
WisdomTree Natural Gas 3x Daily Leveraged <i>WisdomTree Multi Asset Issuer - XS2819843900</i>	24,14%	-87,03%	-91,32%	-99,98%	173,46%	-
SG ETC Daily Short -3X Silver Future <i>SG ISSUER - XS2425321630</i>	21,26%	-66,09%	-62,81%	-75,65%	84,70%	-

ETF Category Ranking

Top 10

Prime 10 categorie FIDA per performance YTD

Indici di categoria	Performance				Vol.
	1m	YTD	1y	3y	3y
FIDA FEI Az Leva 3 Long	37,91%	144,54%	161,98%	156,68%	51,30%
FIDA FEI Az Leva 2 Long	12,52%	49,95%	61,28%	58,58%	30,01%
FIDA FEI Az. Sett. Finanza (Globale)	11,44%	39,11%	47,81%	49,81%	15,53%
FIDA FEI Az. Sett. Private Equity (Eur.)	11,72%	36,07%	47,05%	39,02%	24,16%
FIDA FEI Commodities Leva 2 Long	5,18%	35,24%	30,15%	64,95%	31,26%
FIDA FEI Az. Sett. Telecomunicazioni	6,02%	34,64%	39,52%	23,67%	16,79%
FIDA FEI Az. Sett. Informatica&Tecnologia (USA)	10,14%	32,83%	40,50%	39,61%	19,13%
FIDA FEI Commodities Argento	-6,44%	32,03%	25,00%	34,91%	22,65%
FIDA FEI Az. Usa L&M Cap	9,01%	31,38%	37,30%	40,00%	12,98%
FIDA FEI Commodities Oro	-1,61%	31,17%	31,72%	49,08%	11,37%

Bottom 10

Ultime 10 categorie FIDA per performance YTD

Indici di categoria	Performance				Vol.
	1m	YTD	1y	3y	3y
FIDA FEI Az Leva 3 Short	-7,37%	-57,49%	-60,65%	-71,06%	45,22%
FIDA FEI Volatilita'	-12,80%	-31,34%	-35,30%	-74,18%	35,17%
FIDA FEI Commodities Leva 3 Short	-2,13%	-27,05%	-23,09%	-65,89%	61,96%
FIDA FEI Az Leva 2 Short	-4,93%	-25,59%	-30,38%	-46,04%	32,69%
FIDA FEI Az. America Latina L&M Cap	-3,16%	-20,07%	-13,92%	19,29%	21,84%
FIDA FEI Az. Brasile	-3,90%	-19,93%	-14,73%	24,44%	24,75%
FIDA FEI Az Leva 1 Short	-1,64%	-14,26%	-16,87%	-25,36%	15,87%
FIDA FEI Az. Sett. Auto & Componentistica (Eur.)	-4,27%	-12,87%	-10,26%	-6,19%	22,72%
FIDA FEI Az. Corea	-2,85%	-12,48%	-7,07%	-19,24%	24,36%
FIDA FEI Commodities Palladio	-10,00%	-8,38%	-0,50%	-42,19%	33,86%

ETF Ranking

Top 10

Primi 10 prodotti per performance YTD

Prodotti	Performance				Vol.	FIDA Rating
	1m	YTD	1y	3y	3y	
GraniteShares 3x Long Palantir Daily ETP <i>GraniteShares Financial Plc - XS2856105833</i>	253,69%	1868,81%	1046,51%	-61,28%	291,05%	-
Leverage Shares 3x Palantir ETP <i>Leverage Shares p.l.c. - XS2663694680</i>	249,42%	1863,63%	1042,36%	5647,80%	347,54%	-
GraniteShares 3x Long Spotify Daily ETP <i>GraniteShares Financial Plc - XS2435549261</i>	81,14%	922,49%	993,84%	133,62%	139,95%	-
Leverage Shares 3x NVIDIA ETP <i>Leverage Shares p.l.c. - XS2820604770</i>	8,70%	844,59%	853,53%	5799,00%	167,48%	-
GraniteShares 3x Long NVIDIA Daily ETP <i>GraniteShares Financial Plc - XS2734938835</i>	8,57%	807,05%	814,36%	260,05%	181,17%	-
WisdomTree Cocoa 2x Daily Leveraged <i>WISDOMTREE COMMODITY SEC. - JE00B2NFV803</i>	77,21%	682,92%	655,09%	1850,06%	105,31%	-
Leverage Shares 3x Long MicroStrategy ETP <i>Leverage Shares p.l.c. - XS2901882618</i>	141,04%	402,27%	-	-	-	-
Leverage Shares 3x Netflix ETP <i>Leverage Shares p.l.c. - XS2675739135</i>	63,49%	351,94%	353,40%	724,14%	90,53%	-
GraniteShares 3x Long Netflix Daily ETP <i>GraniteShares Financial Plc - XS2856106302</i>	64,08%	346,64%	348,96%	-96,13%	138,24%	-
WisdomTree Coffee 3x Daily Leveraged <i>WISDOMTREE COMMODITY SEC. - JE00BYQY3Z98</i>	122,60%	342,05%	428,68%	51,31%	80,64%	-

Top 10 - Equity

Primi 10 prodotti azionari per performance YTD

Prodotti	Performance				Vol.	FIDA Rating
	1m	YTD	1y	3y	3y	
GraniteShares 3x Long Palantir Daily ETP <i>GraniteShares Financial Plc - XS2856105833</i>	253,69%	1868,81%	1046,51%	-61,28%	291,05%	-
Leverage Shares 3x Palantir ETP <i>Leverage Shares p.l.c. - XS2663694680</i>	249,42%	1863,63%	1042,36%	5647,80%	347,54%	-
GraniteShares 3x Long Spotify Daily ETP <i>GraniteShares Financial Plc - XS2435549261</i>	81,14%	922,49%	993,84%	133,62%	139,95%	-
Leverage Shares 3x NVIDIA ETP <i>Leverage Shares p.l.c. - XS2820604770</i>	8,70%	844,59%	853,53%	5799,00%	167,48%	-
GraniteShares 3x Long NVIDIA Daily ETP <i>GraniteShares Financial Plc - XS2734938835</i>	8,57%	807,05%	814,36%	260,05%	181,17%	-
Leverage Shares 3x Long MicroStrategy ETP <i>Leverage Shares p.l.c. - XS2901882618</i>	141,04%	402,27%	402,27%	402,27%	0,00%	-
Leverage Shares 3x Netflix ETP <i>Leverage Shares p.l.c. - XS2675739135</i>	63,49%	351,94%	353,40%	724,14%	90,53%	-
GraniteShares 3x Long Netflix Daily ETP <i>GraniteShares Financial Plc - XS2856106302</i>	64,08%	346,64%	348,96%	-96,13%	138,24%	-
Leverage Shares 3x Facebook ETP <i>Leverage Shares p.l.c. - IE00BK5C1B80</i>	5,08%	186,07%	233,53%	1390,91%	95,61%	-
GraniteShares 3x Long Facebook ETP <i>GraniteShares Financial Plc - XS2656469561</i>	5,54%	184,19%	231,39%	-74,24%	137,15%	-

ETF Ranking

Top 10 - Bond

Primi 10 prodotti obbligazionari per performance YTD

Prodotti	Performance				Vol.	FIDA Rating
	1m	YTD	1y	3y	3y	
WisdomTree US Treasuries 30Y 3x Daily Short <i>WisdomTree Multi Asset Issuer - IE00BF4TW784</i>	-1,62%	21,20%	-5,77%	210,48%	54,40%	-
WisdomTree US Treasuries 10Y 5x Daily Short <i>WisdomTree Multi Asset Issuer - IE00BYNXPJ70</i>	0,77%	18,73%	4,40%	133,10%	41,23%	-
VanEck Em. Markets HY Bond UCITS ETF A <i>VanEck Asset Management B.V. - IE00BF541080</i>	3,62%	17,41%	20,01%	13,33%	7,25%	3
SG ETN Daily Short -5X Us Treasury 10Y Future <i>SG ISSUER - XS2425318925</i>	0,55%	16,54%	2,26%	99,17%	42,79%	-
Invesco Variable Rate Preferred Shares UCITS ETF <i>Invesco Investment Mgmt. Ltd - IE00BG21M733</i>	3,97%	16,03%	18,53%	17,36%	8,38%	2
WisdomTree US Treasuries 10Y 3x Daily Short <i>WisdomTree Multi Asset Issuer - IE00BKS8QT65</i>	1,79%	15,83%	7,21%	86,38%	26,78%	-
Tabula Hait. A ex-J HY C. \$ Bd ESG UCITS ETF EUR H <i>KBA Consulting Management Ltd - IE000DOZYQJ7</i>	-0,78%	15,81%	17,76%	-15,62%	24,29%	-
SPDR Bloomberg SASB U.S. HY Corp. ESG UCITS ETF Dis <i>SSGA Europe Limited - IE00B99FL386</i>	4,34%	15,39%	18,86%	20,76%	7,58%	4
Invesco AT1 Capital Bond UCITS ETF Acc <i>Invesco Investment Mgmt. Ltd - IE00BFZPF322</i>	3,69%	15,12%	18,83%	9,85%	11,82%	5
Invesco AT1 Capital Bond UCITS ETF Dist <i>Invesco Investment Mgmt. Ltd - IE00BG0TQB18</i>	3,66%	15,06%	18,89%	9,84%	12,15%	1

Top 10 - Commodities

Primi 10 prodotti su materie prime per performance YTD

Prodotti	Performance				Vol.	FIDA Rating
	1m	YTD	1y	3y	3y	
WisdomTree Cocoa 2x Daily Leveraged <i>WISDOMTREE COMMODITY SEC. - JE00B2NFV803</i>	77,21%	682,92%	655,09%	1850,06%	105,31%	-
WisdomTree Coffee 3x Daily Leveraged <i>WISDOMTREE COMMODITY SEC. - JE00BYQY3Z98</i>	122,60%	342,05%	428,68%	51,31%	80,64%	-
WisdomTree Cocoa <i>WISDOMTREE COMMODITY SEC. - JE00B2QXZK10</i>	36,89%	267,99%	262,48%	537,67%	43,45%	3
WisdomTree Coffee 2x Daily Leveraged <i>WISDOMTREE COMMODITY SEC. - JE00B2NFTD12</i>	74,77%	212,49%	256,20%	96,91%	54,22%	-
WisdomTree Coffee <i>WISDOMTREE COMMODITY SEC. - JE00BN7KB557</i>	34,64%	95,44%	111,14%	82,60%	27,56%	4
WisdomTree Coffee - EUR Daily Hedged <i>WISDOMTREE HDG COMMODITY SEC. - JE00B6TK3K31</i>	31,07%	84,12%	99,31%	59,94%	27,24%	2
WisdomTree Gold 3x Daily Leveraged <i>WisdomTree Multi Asset Issuer - IE00B8HGT870</i>	-7,94%	82,15%	83,28%	101,63%	36,03%	-
SG ETC Daily Long +3X Gold Future <i>SG ISSUER - XS2425318412</i>	-7,23%	80,87%	81,81%	28,32%	37,52%	-
WisdomTree Gold 2x Daily Leveraged <i>WISDOMTREE COMMODITY SEC. - JE00B2NFTL95</i>	-4,08%	57,04%	57,83%	76,94%	22,98%	-
WisdomTree Silver 3x Daily Leveraged <i>WisdomTree Multi Asset Issuer - IE00B7XD2195</i>	-16,77%	46,89%	23,34%	-15,33%	73,04%	-

FIDArating ESG

Top 10 - Fondi

Primi 10 prodotti attivi per Score ESG

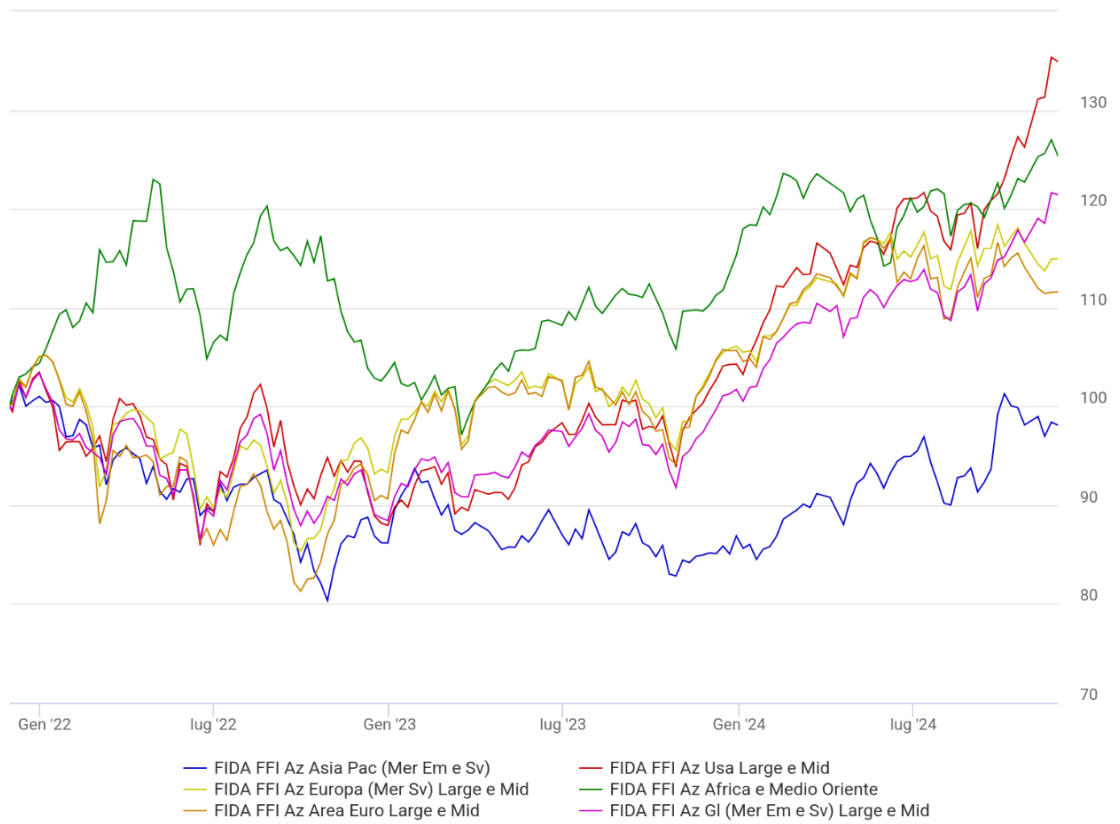
Prodotti	ESG Level	ESG Score	ESG Rating
Amundi F. Mont. Great Eur. Models SRI G EUR <i>Amundi Luxembourg S.A. - LU2490079352</i>	art.9	93,60	5
Janus Hend. Hor. Sust. Future Technologies A2 \$ <i>Janus Hend. Inv.Europe SA - LU2342242398</i>	art.9	92,88	5
JPM Climate Change Solutions C Cap EUR <i>JPMorgan AM Europe S.a.r.l. - LU2394011048</i>	art.9	92,62	5
Candriam Sust. Equity Europe R EUR <i>Candriam - LU1313772151</i>	art.9	91,77	5
Allianz Better World Defensive AT Cap EUR <i>Allianz Global Inv. GmbH (Lux) - LU2364420716</i>	art.9	91,62	5
Candriam Sust. Equity EMU R EUR <i>Candriam - LU1313771427</i>	art.9	91,52	5
Allianz SDG Euro Credit AT Cap EUR <i>Allianz Global Inv. GmbH (Lux) - LU2654762793</i>	art.9	91,13	5
DNCA Invest Beyond Semperosa A Cap EUR <i>Dnca Finance - LU1907595398</i>	art.9	90,80	5
Amundi F. Impact Euro Corp. ST Green Bond G EUR <i>Amundi Luxembourg S.A. - LU0945151735</i>	art.9	90,79	5
DNCA Invest Beyond Global Leaders Cap B EUR <i>Dnca Finance - LU0383784146</i>	art.9	90,77	5

Top 10 - ETF

Primi 10 prodotti passivi per Score ESG

Prodotti	ESG Level	ESG Score	ESG Rating
Invesco MSCI Europ ESG Clim Pa UCITS ETF <i>Invesco Investment Mgmt. Ltd - IE000T121P14</i>	art.9	92,91	5
L&G Europe ESG Exclusions Paris Aligned UCITS ETF <i>LGIM Managers (Europe) Limited - IE00BKLTRN76</i>	art.9	92,69	5
L&G Clean Water UCITS ETF <i>LGIM Managers (Europe) Limited - IE00BK5BC891</i>	art.9	88,24	5
Invesco MSCI USA ESG Clime Par UCITS ETF <i>Invesco Investment Mgmt. Ltd - IE000RLUE8E9</i>	art.9	87,96	5
Xtrackers Europe Net Zero Path. P. A. UCITS ETF 1C <i>DWS INVESTMENT - IE0001JH5CB4</i>	art.9	87,78	5
Invesco MSCI Wrld ESG Clim Par UCITS ETF <i>Invesco Investment Mgmt. Ltd - IE000V93BNU0</i>	art.9	87,39	5
Guinness Sustainable Energy UCITS ETF <i>HANetf Management Limited - IE00BNC1F287</i>	art.9	86,39	5
Invesco MSCI EM ESG Climate Paris Aligned UCITS ETF <i>Invesco Investment Mgmt. Ltd - IE000PIL7R74</i>	art.9	84,50	5
L&G US ESG Exclusions Paris Aligned UCITS ETF <i>LGIM Managers (Europe) Limited - IE00BKLWY790</i>	art.9	84,27	5
VanEck Sustainable Future of Food UCITS ETF Acc <i>VanEck Asset Management B.V. - IE0005B8WV76</i>	art.9	83,81	5

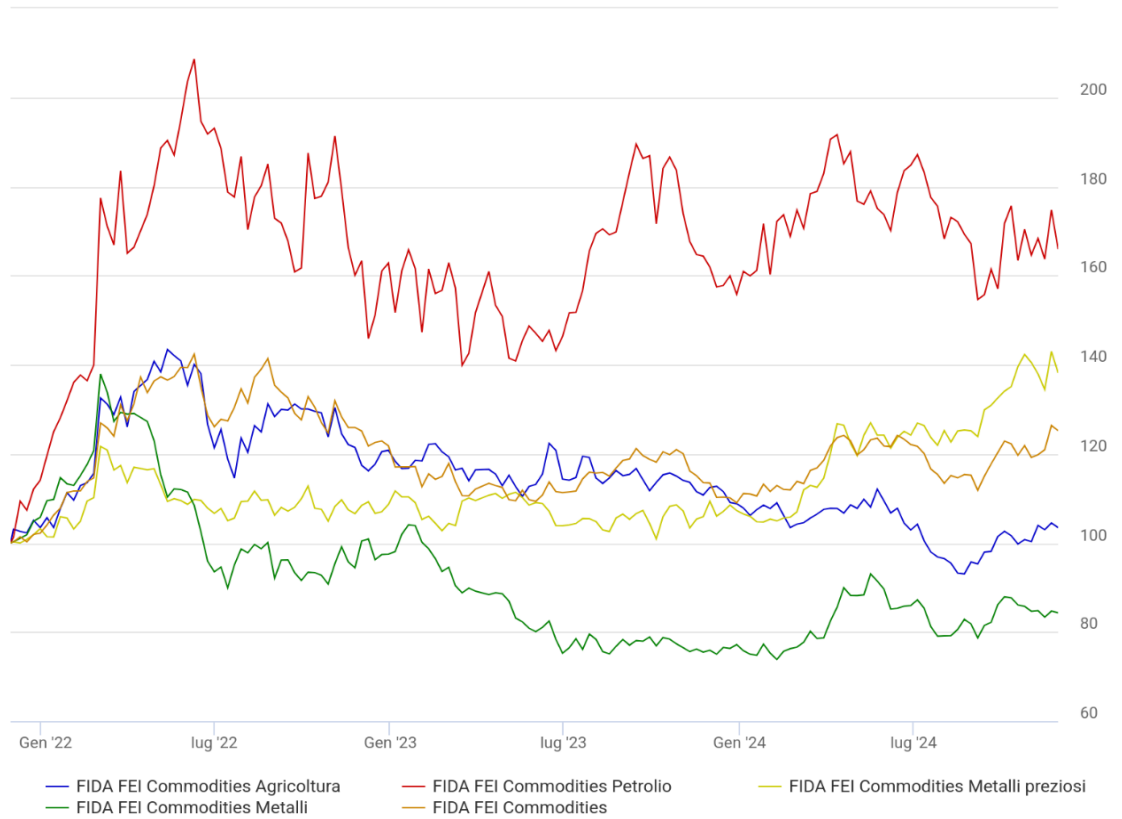
Mercati azionari (3Y)



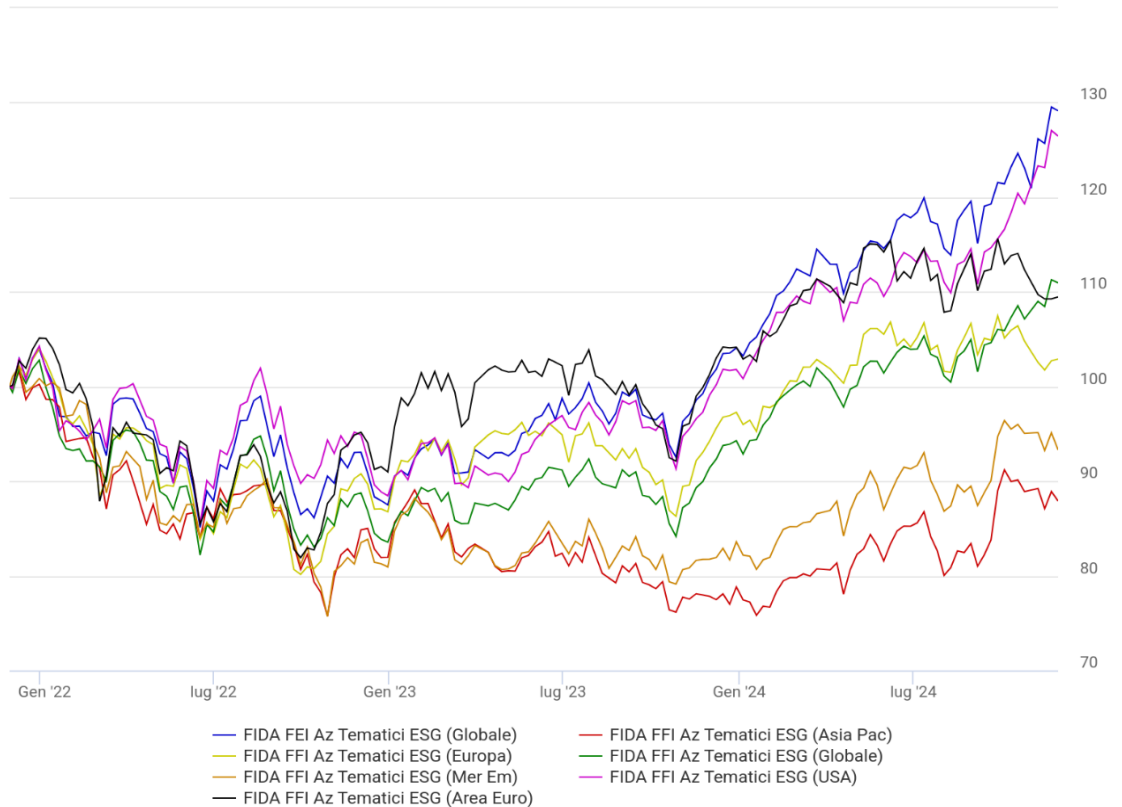
Mercati obbligazionari (3Y)



Materie Prime (3Y)



Investimenti Sostenibili (3Y)



Il sistema FIDArating è un processo di analisi di strumenti finanziari che consiste nella classificazione rispetto ad aspetti qualitativi e quantitativi, costruzione di categorie omogenee e assegnazione di score e rating mediante algoritmi proprietari.

Nell'ambito del risparmio gestito l'oggetto dell'analisi è la composizione del portafoglio nella sua continuità temporale, riassumibile nella politica di investimento. Le strategie di investimento possono essere desunte con diverse metodologie complementari, che si basano sia sulle dichiarazioni di intenti che su quello che viene effettivamente realizzato nelle gestioni.

Analisi dei prospetti

Politica di investimento dichiarata

Il primo passo consiste nell'individuazione, attraverso la documentazione legale, dell'obiettivo e della politica d'investimento, che definiscono il perimetro di massima all'interno del quale opererà il gestore.

Verifica del benchmark di investimento

Spesso il benchmark dichiarato permette di comprendere con un buon grado di approssimazione le possibili scelte d'investimento. In altri casi il benchmark può non avere alcun collegamento con il portafoglio del fondo, rappresentando una mera soglia da superare.

Analisi del portafoglio

Composizione di portafoglio

La composizione di portafoglio dei fondi, pubblicata con diversi gradi di frequenza e grado di dettaglio, può fornire importanti indicazioni sulle caratteristiche d'investimento.

Stile di investimento

È utile verificare quanto, nel tempo, le strategie siano state coerenti con la politica di investimento dichiarata: attraverso metodologie quantitative si determina quanto l'andamento del valore delle quote storiche possa essere ricondotto a quello di determinati indici di mercato.



FIDA

Ufficio Studi

Via Cernaia 31

10121 - Torino

finance@fida.finacial

Le analisi mensili

Fund Category Ranking: le classifiche si basano sugli indici FIDA Fund Index, calcolati mediante la capitalizzazione composta giornaliera dei rendimenti dei prodotti appartenenti alla medesima categoria. Sono escluse le categorie di chiusura.

Fund Ranking: sono inclusi tutti i prodotti autorizzati alla vendita in Italia e distribuibili alla clientela retail. Nelle classifiche per tipologia sono compresi esclusivamente quelli cui è attribuita una categoria.

ETF Category Ranking: le classifiche si basano sugli indici FIDA ETF Index, calcolati mediante la capitalizzazione composta giornaliera dei rendimenti dei prodotti appartenenti alla medesima categoria.

ETF Ranking: sono inclusi tutti i prodotti quotati su Borsa Italiana. Nelle classifiche per tipologia sono compresi esclusivamente quelli cui è attribuita una categoria.

FIDArating ESG

Il primo rating italiano di sostenibilità dei prodotti di risparmio gestito.

Misura la sostenibilità di fondi e SICAV mediante una metodologia che integra diversi elementi complementari.

Survey: valutazione trasversale a tutti gli strumenti gestiti dalla società di gestione che prende in esame la CSR aziendale e la gamma prodotti

SFDR: grado di sostenibilità del singolo fondo in coerenza con la normativa europea

Trasparenza: disponibilità del gestore a condividere le informazioni rilevanti sugli strumenti gestiti

Analisi di Portafoglio: i titoli che compongono il portafoglio del fondo sono valutati rispetto al grado di sostenibilità per verificare in modo puntuale la vocazione ESG nella sua realizzazione concreta.

Il rating è espresso su una scala da 1 a 5, ed esprime il grado di sostenibilità in maniera assoluta.

Per un'informativa più completa si prega di fare riferimento al sito www.fidarating.it



FIDA

Ufficio Studi

Via Cernaia 31

10121 - Torino

finance@fida.finacial